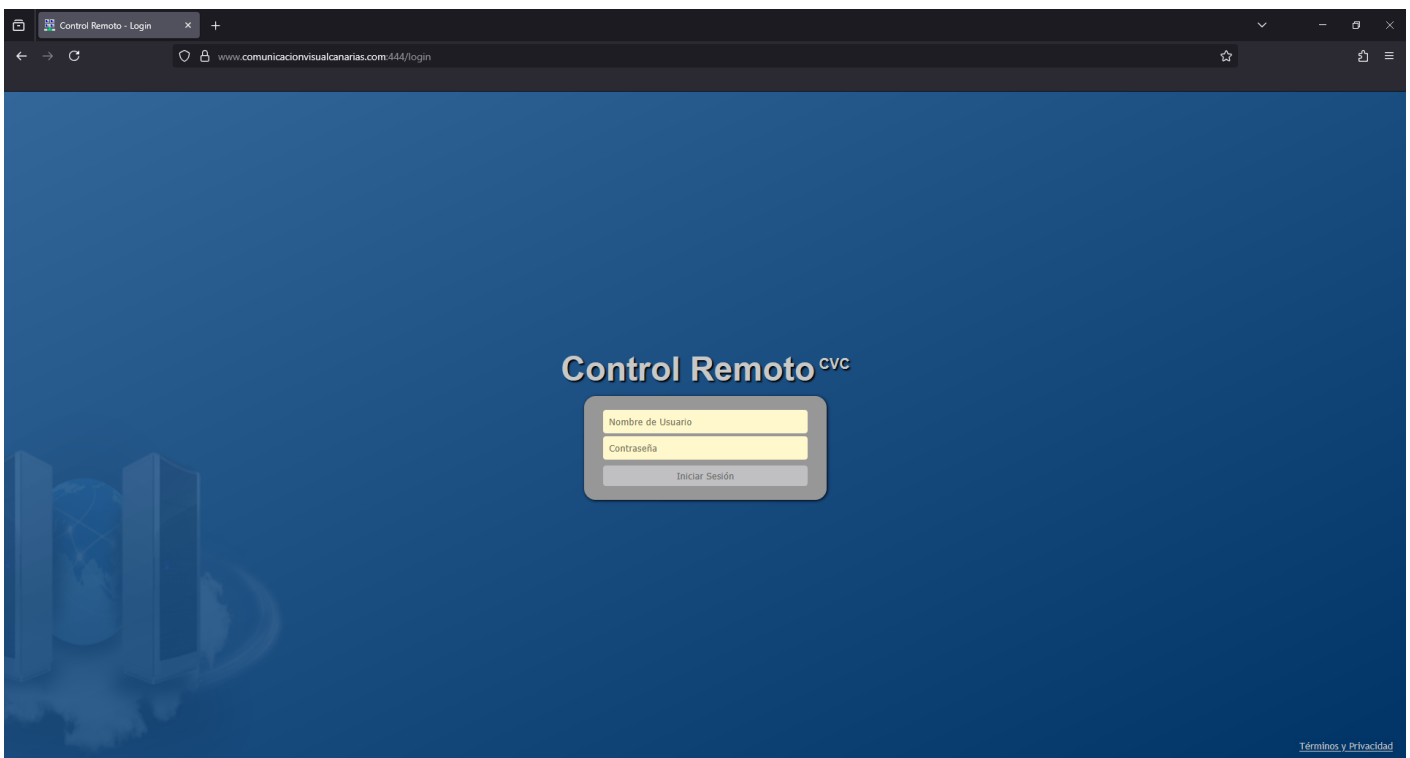


03 RED | Informe para Técnicos de Red

Si el equipo está funcionando sin red, debemos realizar un informe para los Técnicos de Red correspondientes con el fin de facilitarles la investigación para solucionar la conectividad del equipo.

MESH CENTRAL | CVC CONTROL REMOTO

<https://www.comunicacionvisualcanarias.com:444/>



- **Usuario:** tecnicocvc
 - **Contraseña:** tecnicocvc
-

ACCEDER AL EQUIPO

Buscamos el equipo que queremos comprobar y hacemos clic sobre el.



Para esta operación, debemos acceder al apartado "**Detalles**". En la barra de opciones, seleccionamos "**Detalles**".



En el apartado "**Redes**" se muestra la última "**Dirección IP y Router**" tomada por el equipo. Si se cambia la "**Dirección IP**" y nunca toma red, se mostrará la última "**Dirección IP**" con la que **SI TENÍA RED**.

Revision #3

Created 24 August 2025 19:03:58 by Desarrollo

Updated 24 August 2025 19:32:53 by Desarrollo