

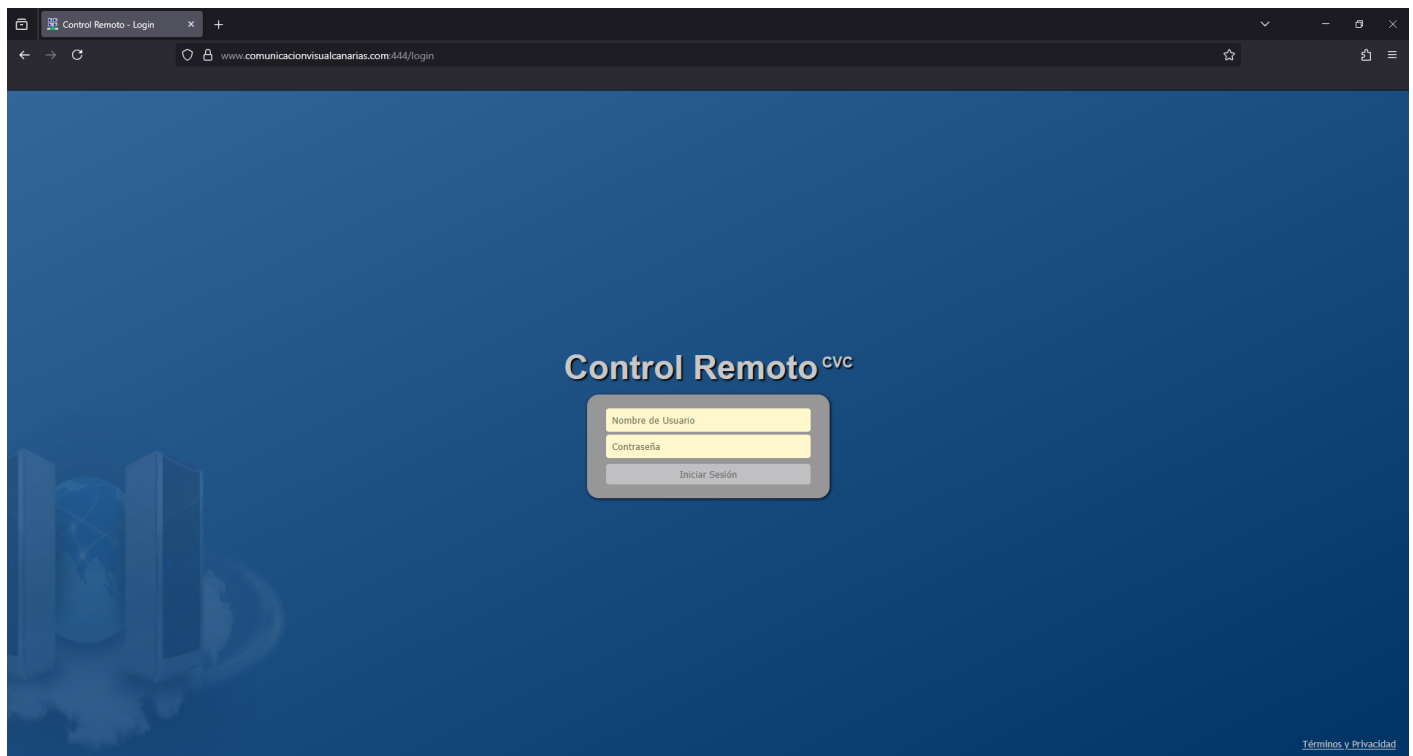
# 01 RED | Comprobar IP / Router

Para verificar la Dirección IP y Router del equipo, debemos realizar los siguientes pasos:

---

## MESH CENTRAL | CVC CONTROL REMOTO

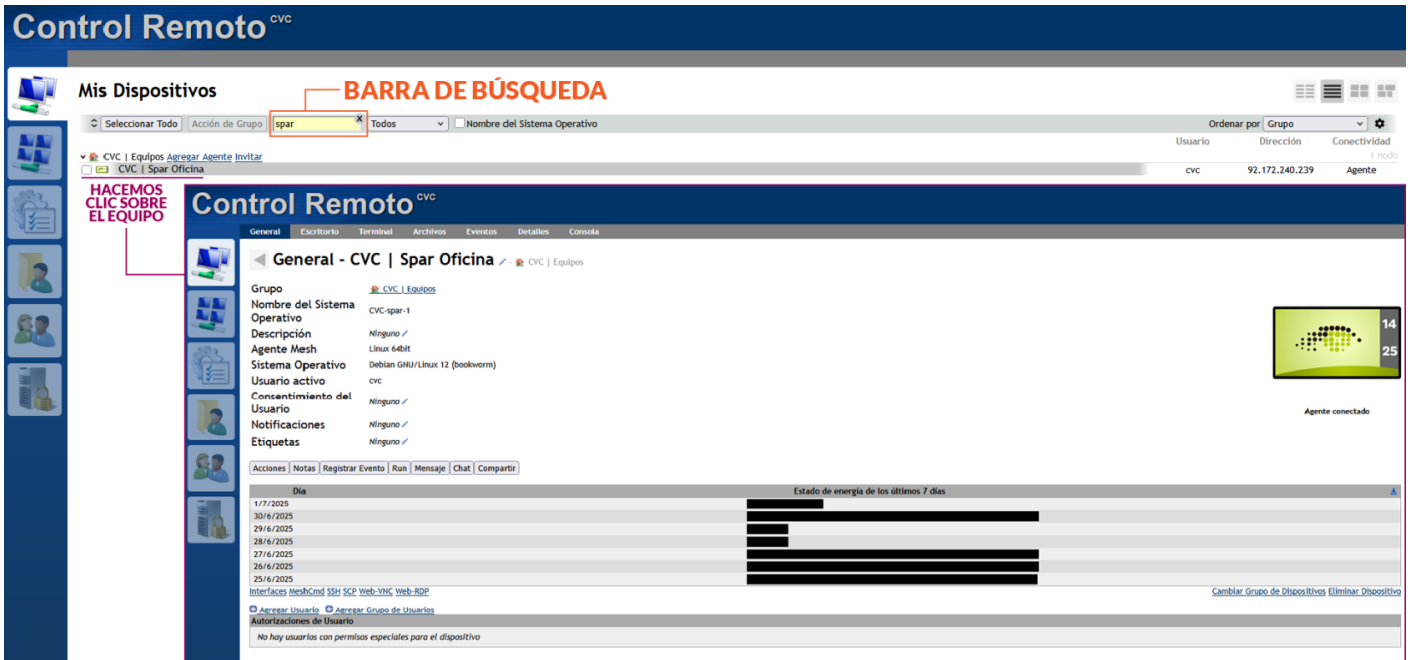
<https://www.comunicacionvisualcanarias.com:444/>



- **Usuario:** tecnicocvc
  - **Contraseña:** tecnicocvc
- 

## ACCEDER AL EQUIPO

Buscamos el equipo que queremos comprobar y hacemos clic sobre el.



Para esta operación, debemos acceder al apartado "**Detalles**". En la barra de opciones, seleccionamos "**Detalles**".



En el apartado "**Redes**" se muestra la última "**Dirección IP y Router**" tomada por el equipo. Si se cambia la "**Dirección IP**" y nunca toma red, se mostrará la última "**Dirección IP**" con la que **SI TENÍA RED**.

EL EQUIPO NO TIENE RED

En estos casos, si el equipo no tiene red pero durante la llamada del establecimiento aseguran que el hilo musical suena, la pantalla se ve y todo funciona con normalidad aunque esté fuera de red, haremos lo siguiente:

Pediremos al encargado/a del establecimiento que revise si el cable de internet está bien conectado al equipo y apretado.

Si la red no regresa tras la comprobación, saltamos directamente al paso [03 RED | Informe para Técnicos de Red](#).

---

Revision #6

Created 22 July 2025 13:25:11 by Desarrollo

Updated 24 August 2025 19:23:48 by Desarrollo