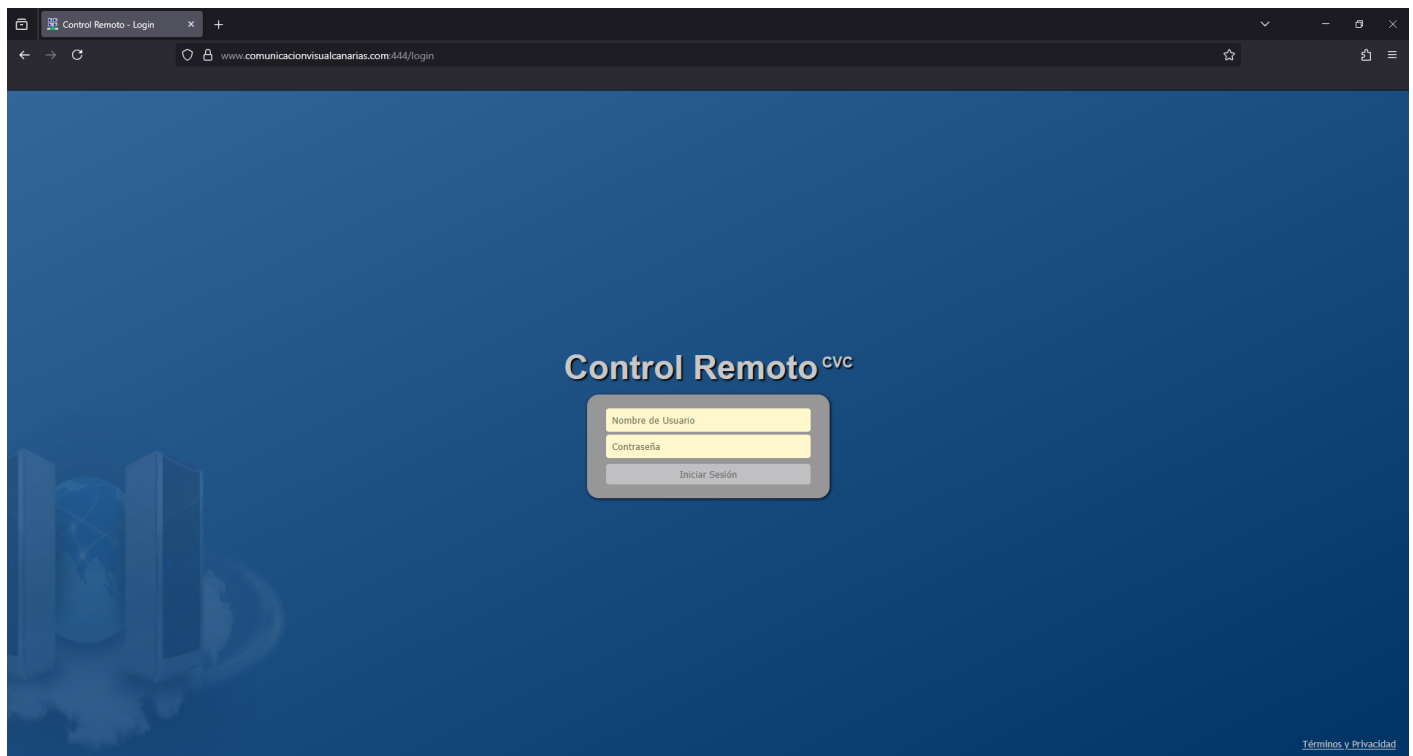


01 PANT. | ¿Está la pantalla conectada?

Para verificar si hay una pantalla conectada, debemos realizar los siguientes pasos:

MESH CENTRAL | CVC CONTROL REMOTO

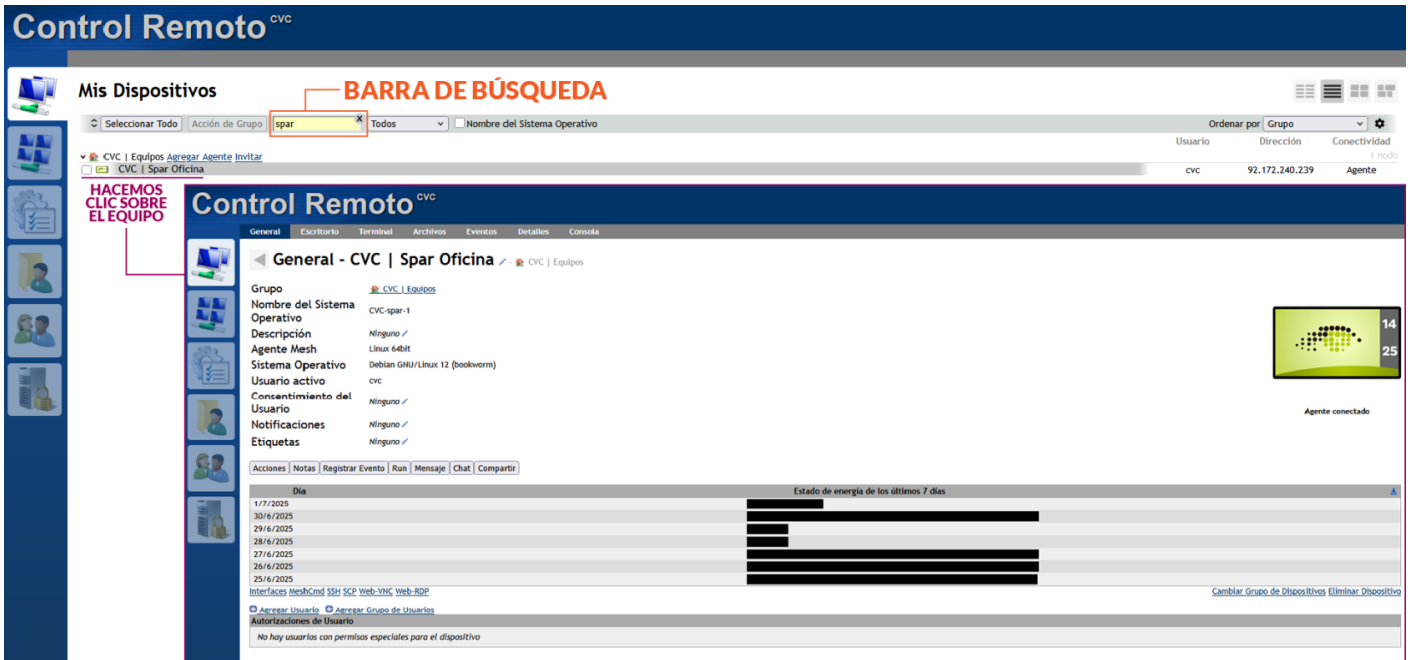
<https://www.comunicacionvisualcanarias.com:444/>



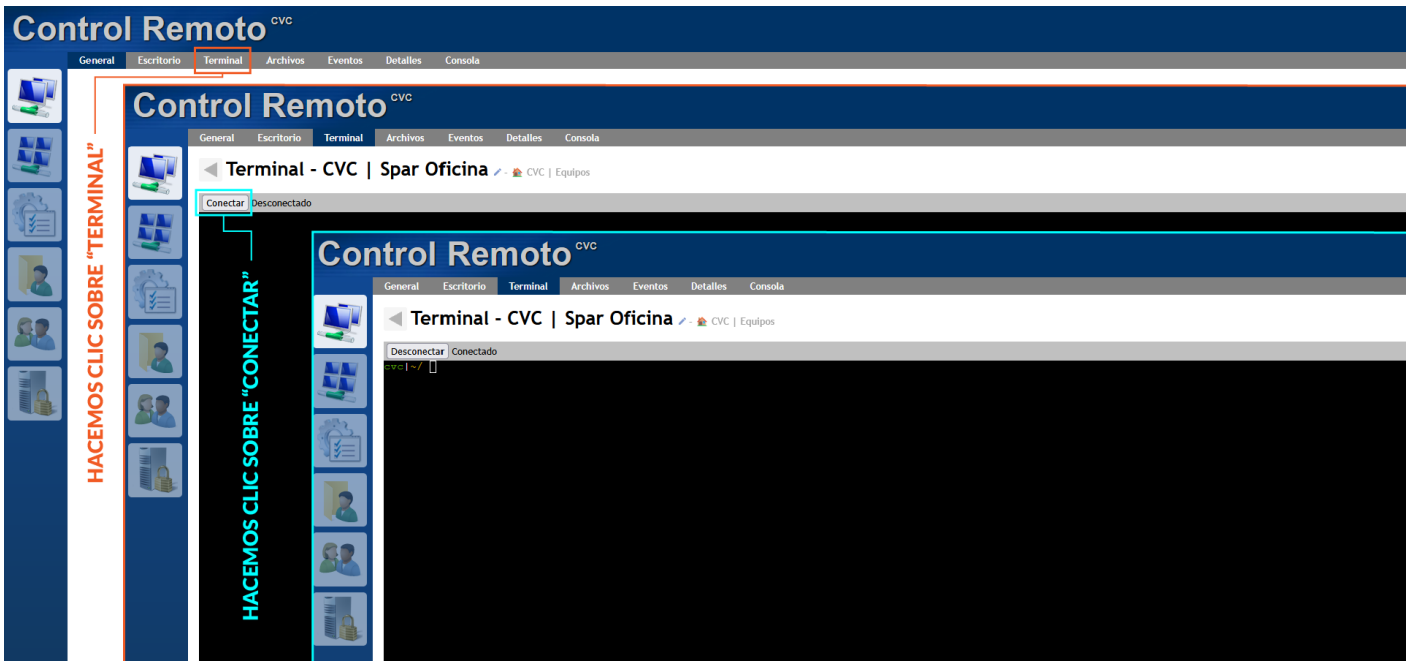
- **Usuario:** tecnicocvc
 - **Contraseña:** tecnicocvc
-

ACCEDER AL EQUIPO Y SU TERMINAL

Buscamos el equipo que queremos comprobar y hacemos clic sobre el.



Para esta operación, debemos acceder al apartado "**Terminal**". En la barra de opciones, seleccionamos "**Terminal**" y luego "**Conectar**". Se mostrará el nombre CVC en verde y nos permitirá escribir.



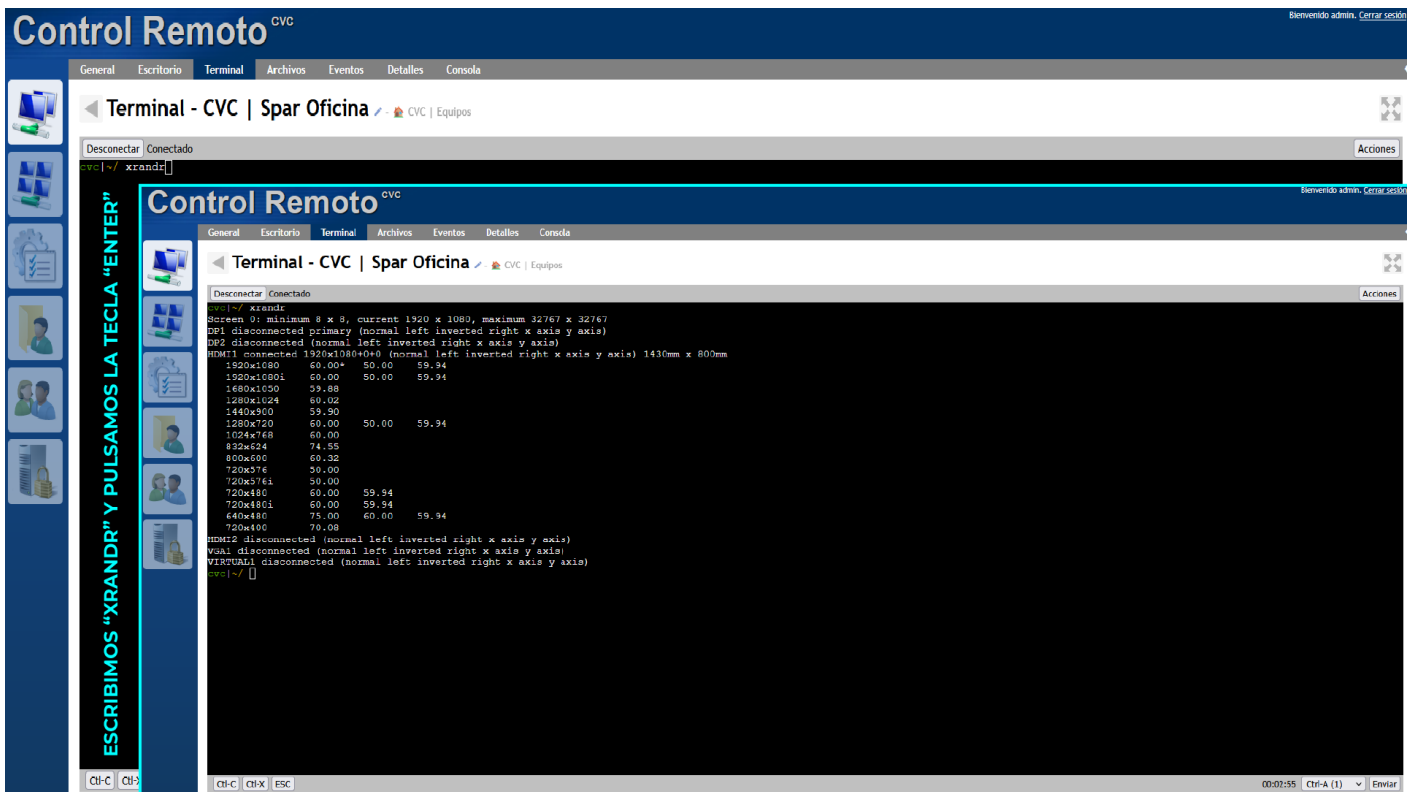
¿ESTÁ LA PANTALLA CONECTADA?

Escribimos en el terminal respetando mayúsculas y minúsculas el siguiente comando:

`xrandr`

En caso de querer copiar el comando y pegarlo en el **"Terminal"**, para poder pegarlo debes hacer **"Clic Derecho"** en el **"Terminal"** y seleccionar **"Pegar"**.

Pulsamos la **"Tecla Enter"**. Se mostrarán varias salidas... "DP1", "DP2", "HDMI1", "HDMI2", "VGA1"... Dependerá del modelo del equipo en cuestión.



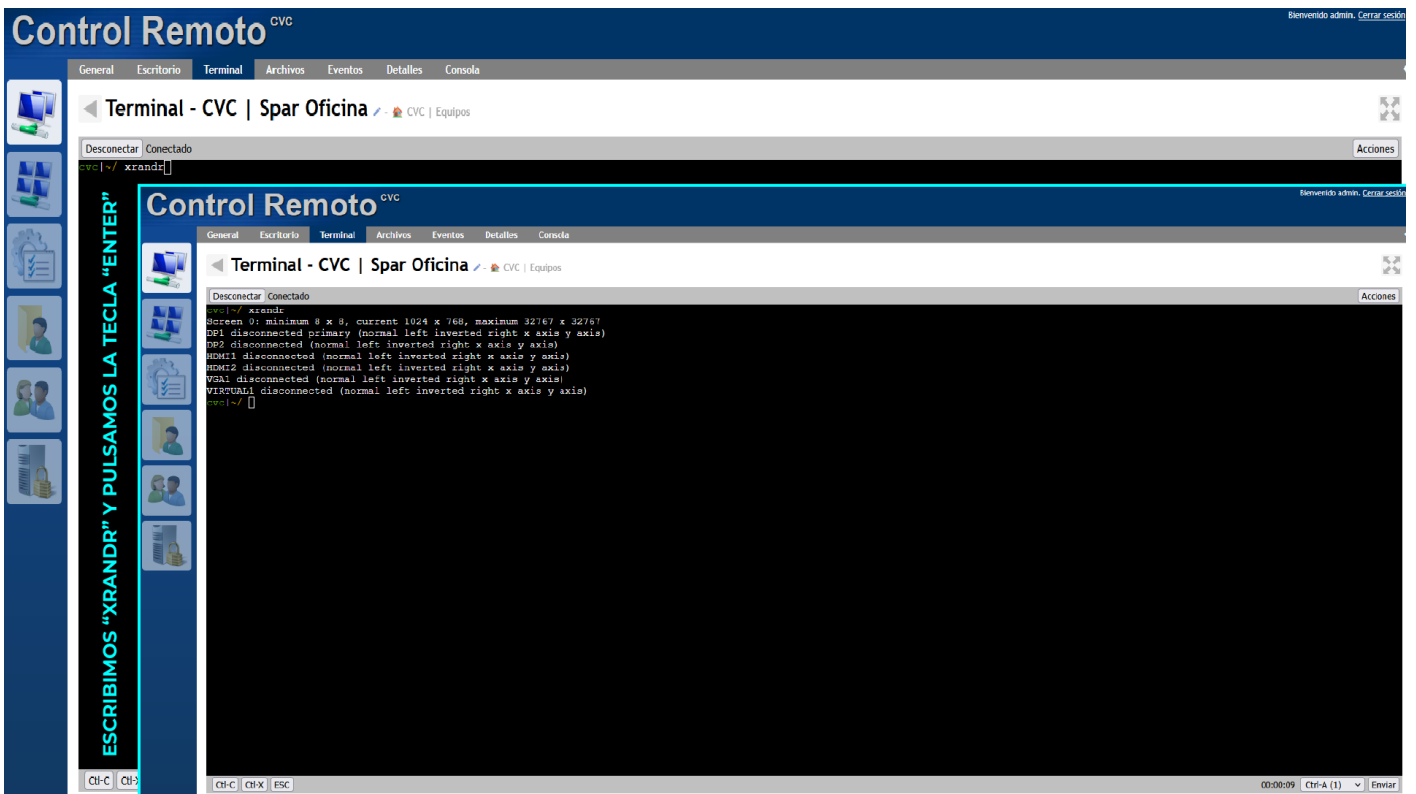
Los puertos sin cable aparecerán con **"disconnected"** a su derecha.

Aquellos puertos con cable y señal aparecerán con **"connected"** a su derecha y varias resoluciones, como "1920x1080", "1280x720" ... Dependerá de las salidas del modelo del equipo en cuestión.

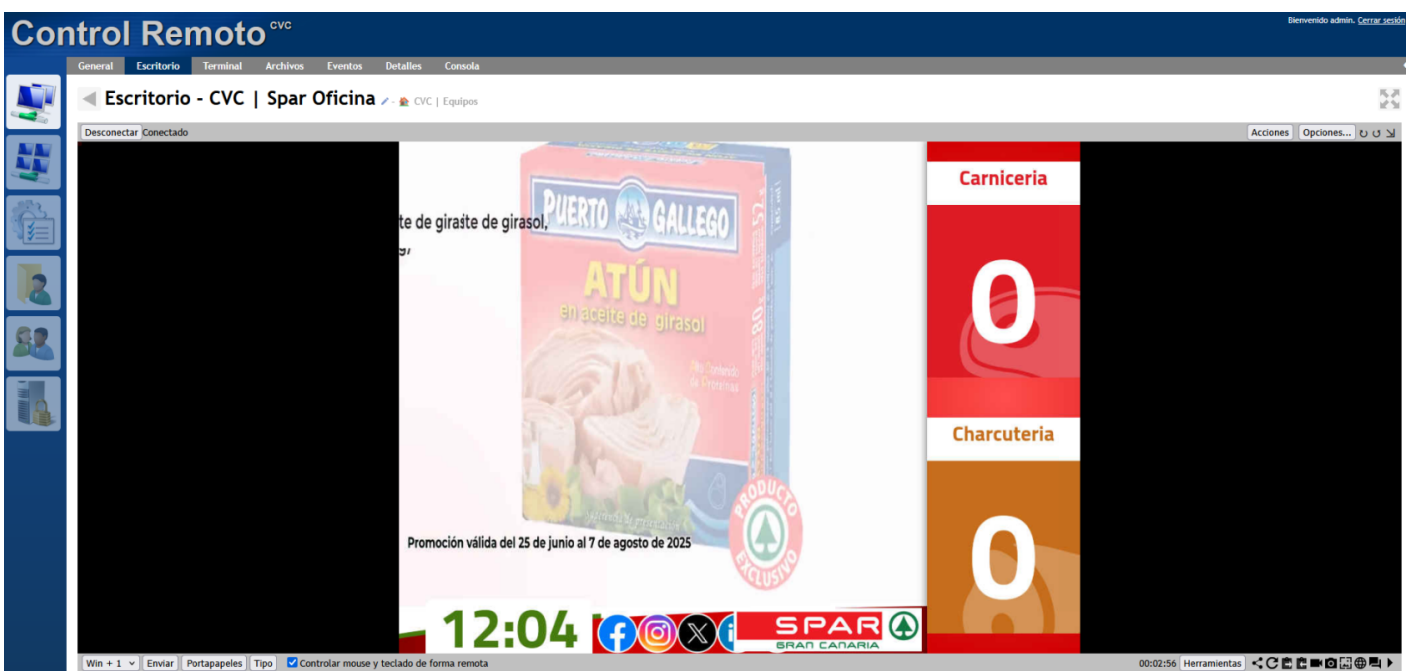
La resolución actual del equipo aparecerá con un **"*"** por ejemplo: **1920x1080 60.00* 50.00 59.94**

PANTALLAS DESCONECTADAS

Si la pantalla está desconectada del equipo, tiene el cable estropeado o los propios extensores, aparecerán todos los puertos en **"disconnected"**.

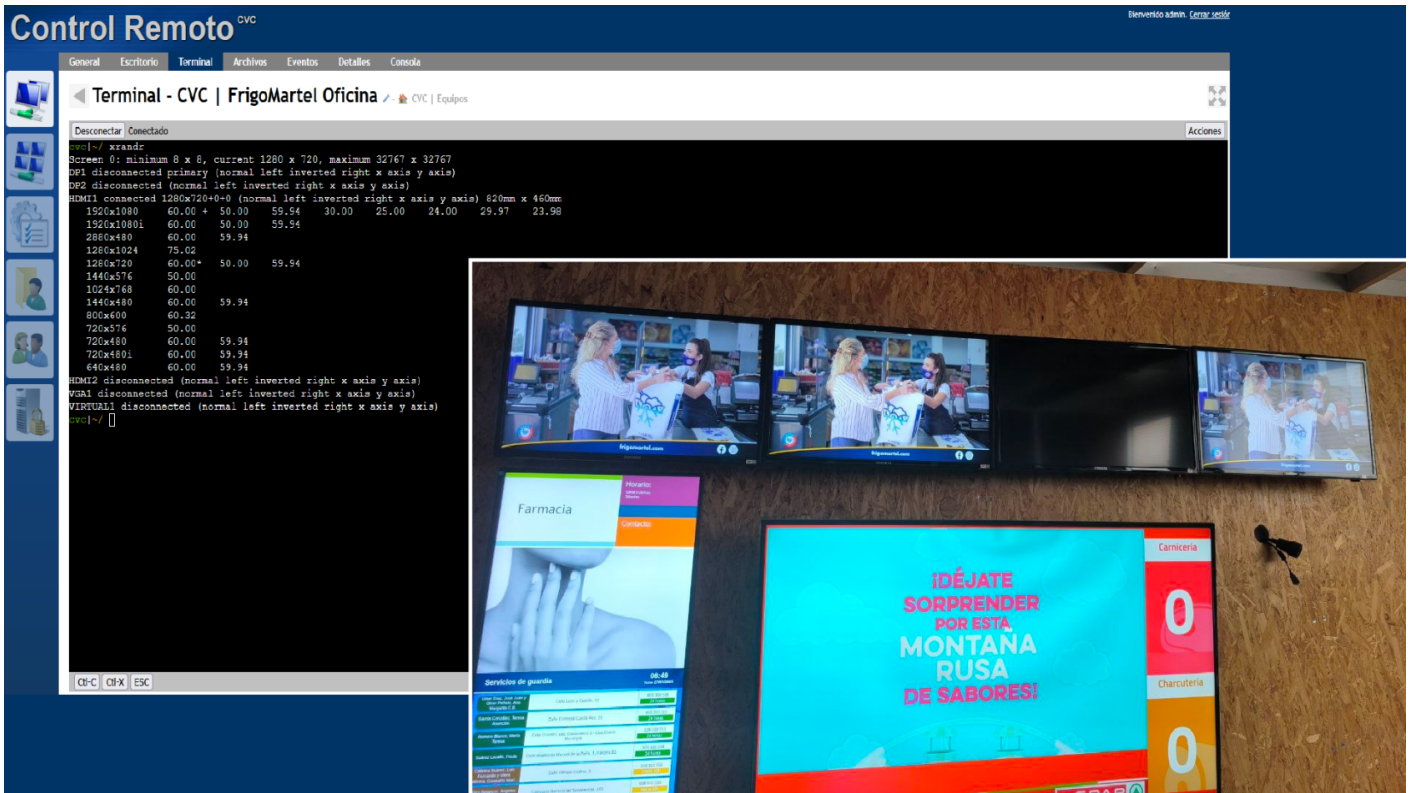


Otra forma de verificarlo rápidamente, es que en la sección de **"escritorio"** puede aparecer la imagen achatada, remarcando el problema de falta de señal. Se nota sobretodo en la barra inferior, viéndose los logos superpuestos entre sí.



EXTENSORES CON VARIAS PANTALLAS

En varios establecimientos, los equipos están conectados a varias pantallas mediante extensores.



Al darle al comando, puede aparecer como que detecta las pantallas conectadas, aunque una o más de ellas no lo estén o estén inoperativas. Si en un establecimiento hay 2 o más pantallas y hay al menos una que se esté viendo, puede ser directamente **problema del extensor, transmisor o cableado de los mismos**. En casos menos frecuentes, puede ser la propia pantalla.

Revision #9

Created 30 June 2025 10:51:47 by Desarrollo

Updated 28 July 2025 07:57:44 by Desarrollo