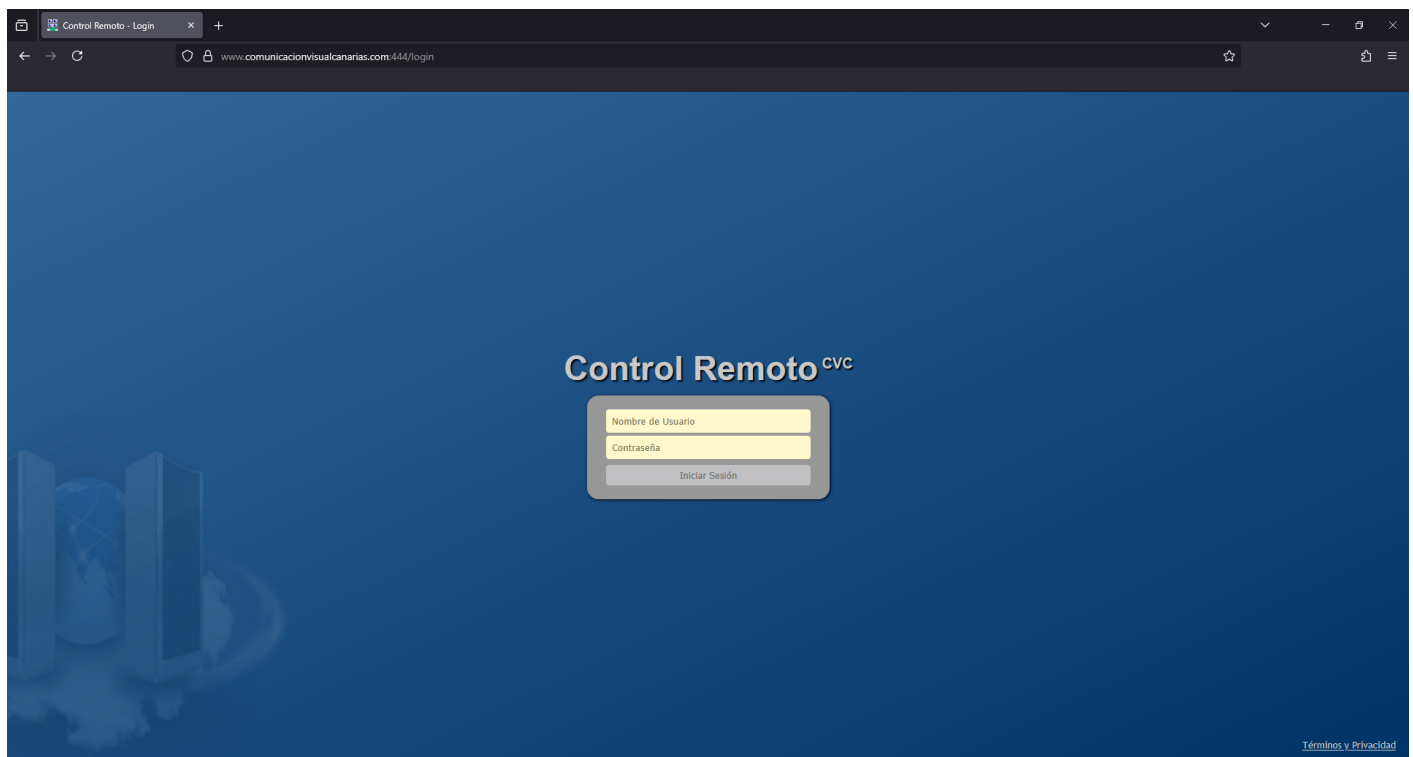


04 HM | Volumen: Aplicación

Para verificar el volumen de la aplicación del equipo, debemos realizar los siguientes pasos:

MESH CENTRAL | CVC CONTROL REMOTO

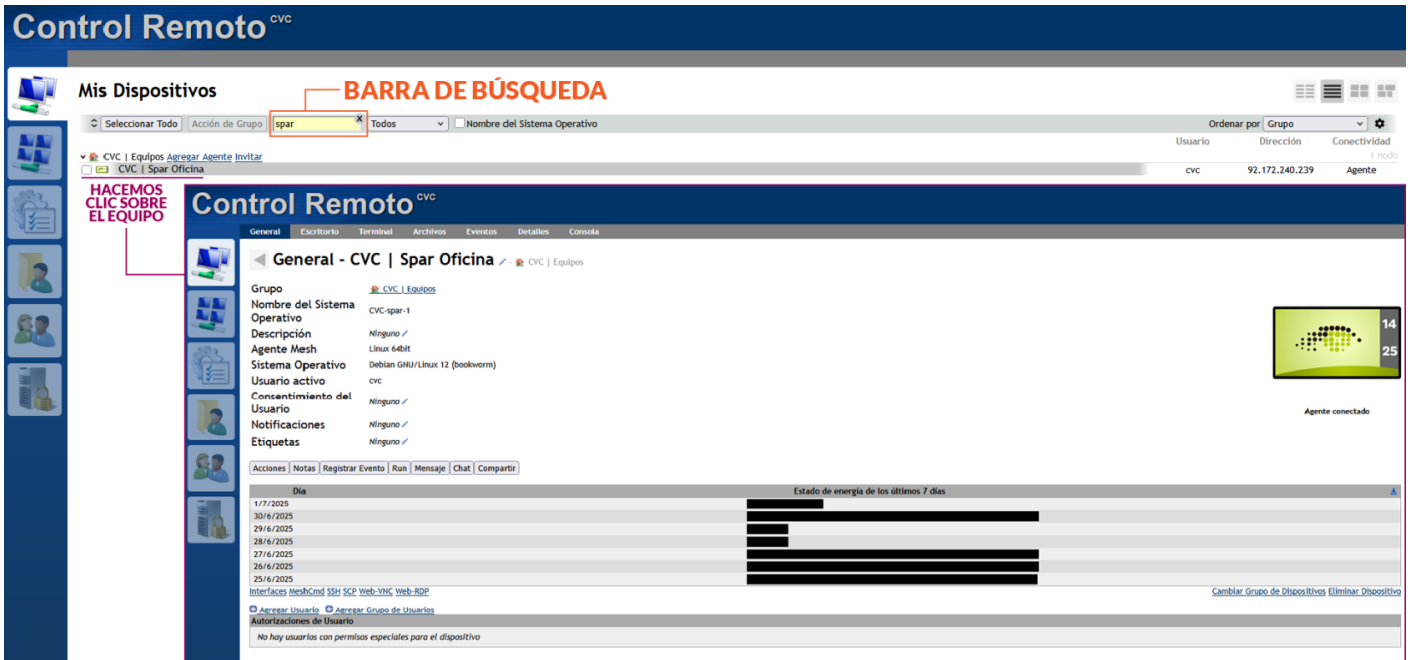
<https://www.comunicacionvisualcanarias.com:444/>



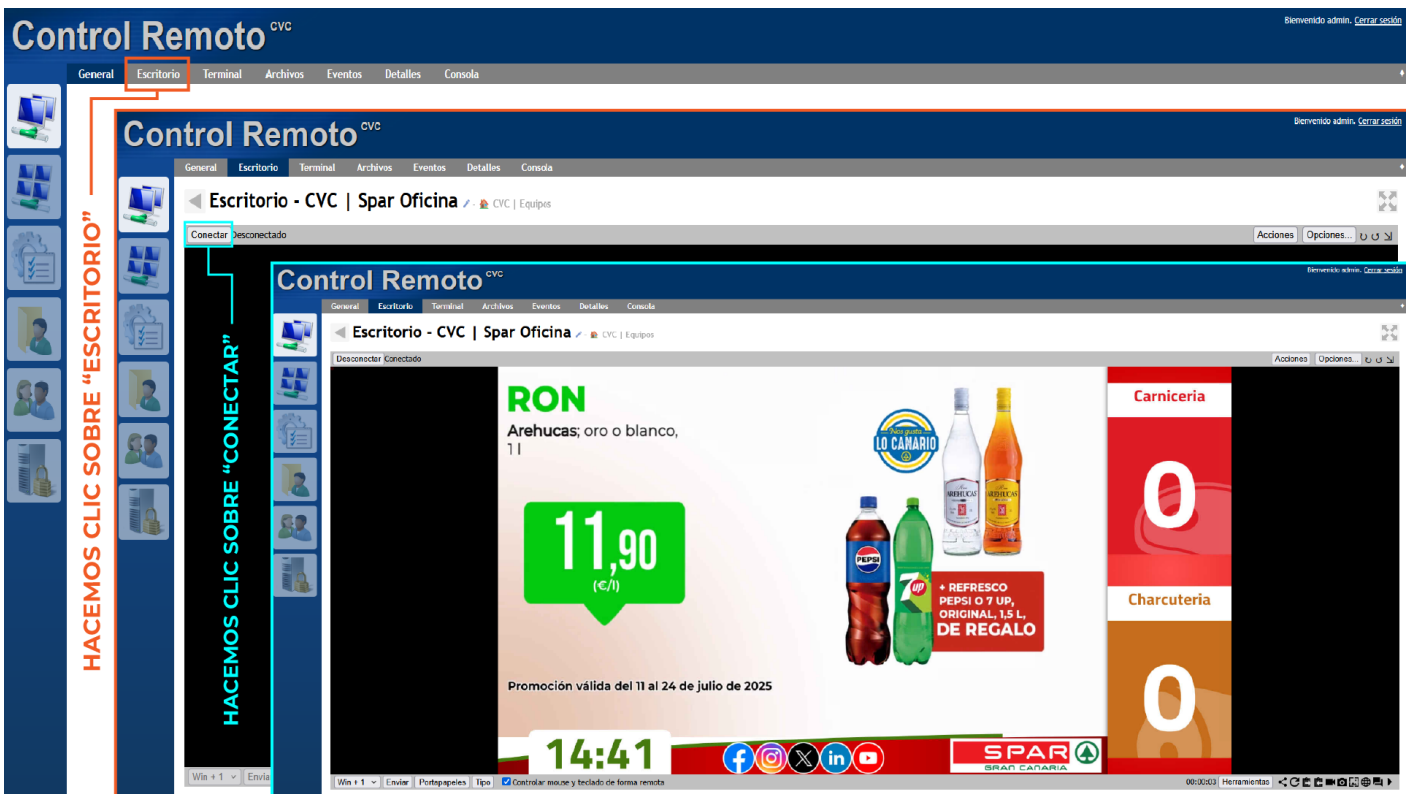
- **Usuario:** tecnicocvc
 - **Contraseña:** tecnicocvc
-

ACCEDER AL EQUIPO

Buscamos el equipo que queremos comprobar y hacemos clic sobre el.



Para esta operación, debemos acceder al apartado "**Escritorio**". En la barra de opciones, seleccionamos "**Escritorio**" y luego "**Conectar**".

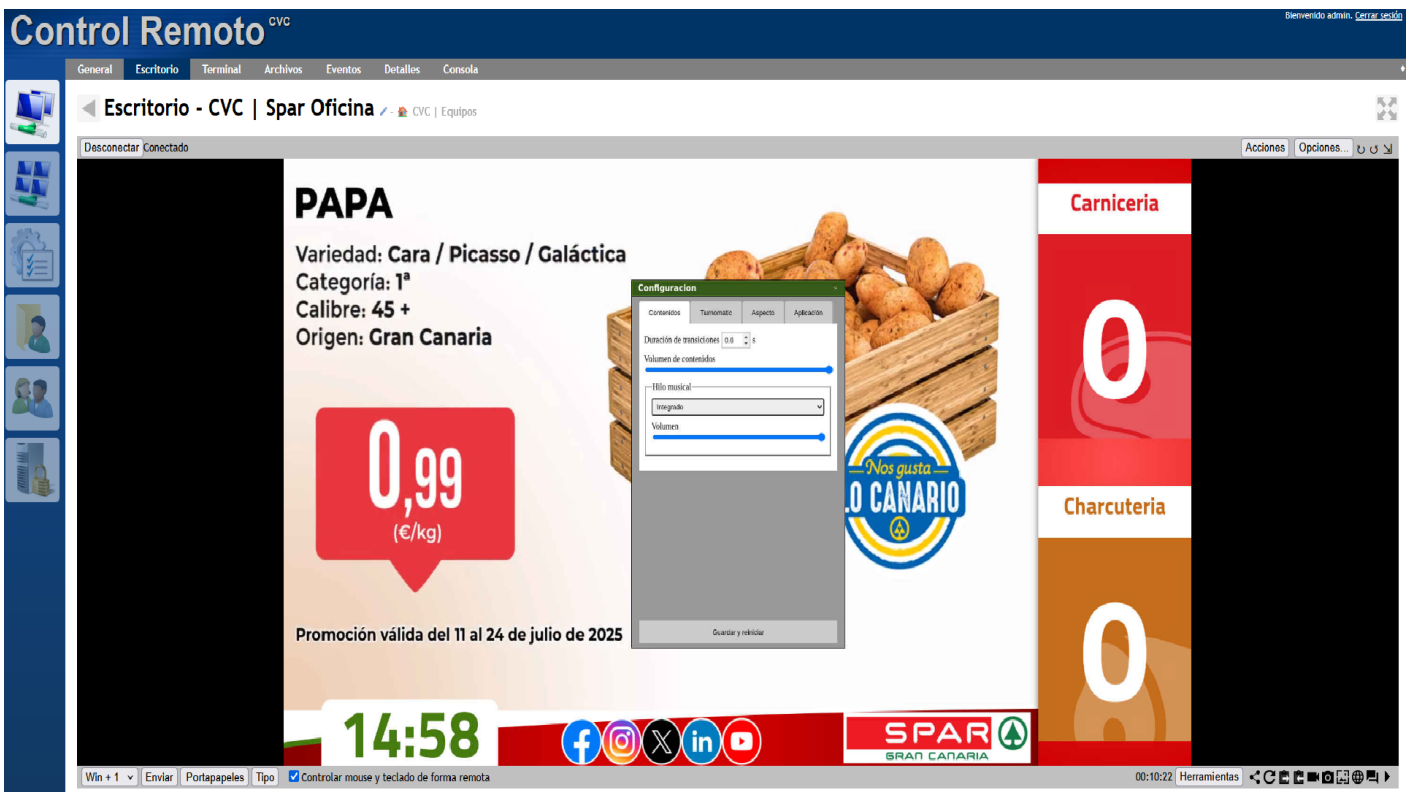


SUB-PANEL DE AJUSTES

Usamos la "**Tecla Alt**" para desplegar la barra de ajustes, seleccionamos "**Editar**" y luego "**Ajustes**" para acceder al "**Sub-Panel de Ajustes**".



También podemos acceder al "Sub-Panel de Ajustes" pulsando en el teclado "Ctrl+e".



Se muestran las **barras generales de volumen**, siendo la izquierda el mínimo y la derecha el máximo.

Volumen de contenidos: Esta barra solo afecta a los contenidos con volumen, como las cuñas o los spots publicitarios.

[Hilo Musical] Volumen: Esta barra solo afecta a las canciones del hilo musical.

Es importante que el desplegable bajo la palabra "**Hilo Musical**" esté en "**Integrado**", ya que puede cambiarse a "**Desactivado**" para quitar todo el hilo musical.

Para salir, podemos darle a la "X" de la esquina superior derecha del panel si queremos salir sin más o hacer clic en "Guardar y Reiniciar" en caso de necesitar guardar la nueva configuración.

Revision #8

Created 21 July 2025 13:07:27 by Desarrollo

Updated 22 July 2025 09:14:00 by Desarrollo