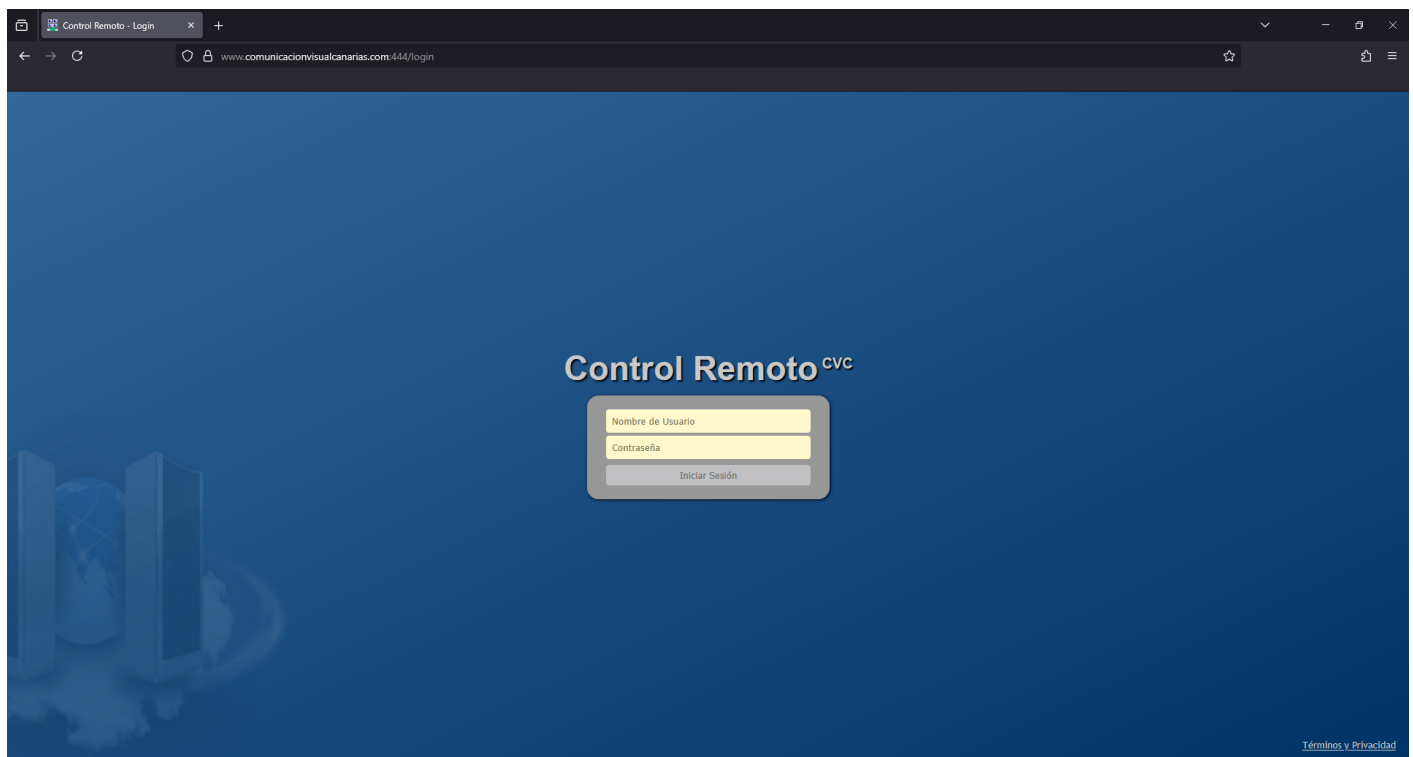


03 HM | Volumen: Equipo

Para verificar el volumen interno del equipo, debemos realizar los siguientes pasos:

MESH CENTRAL | CVC CONTROL REMOTO

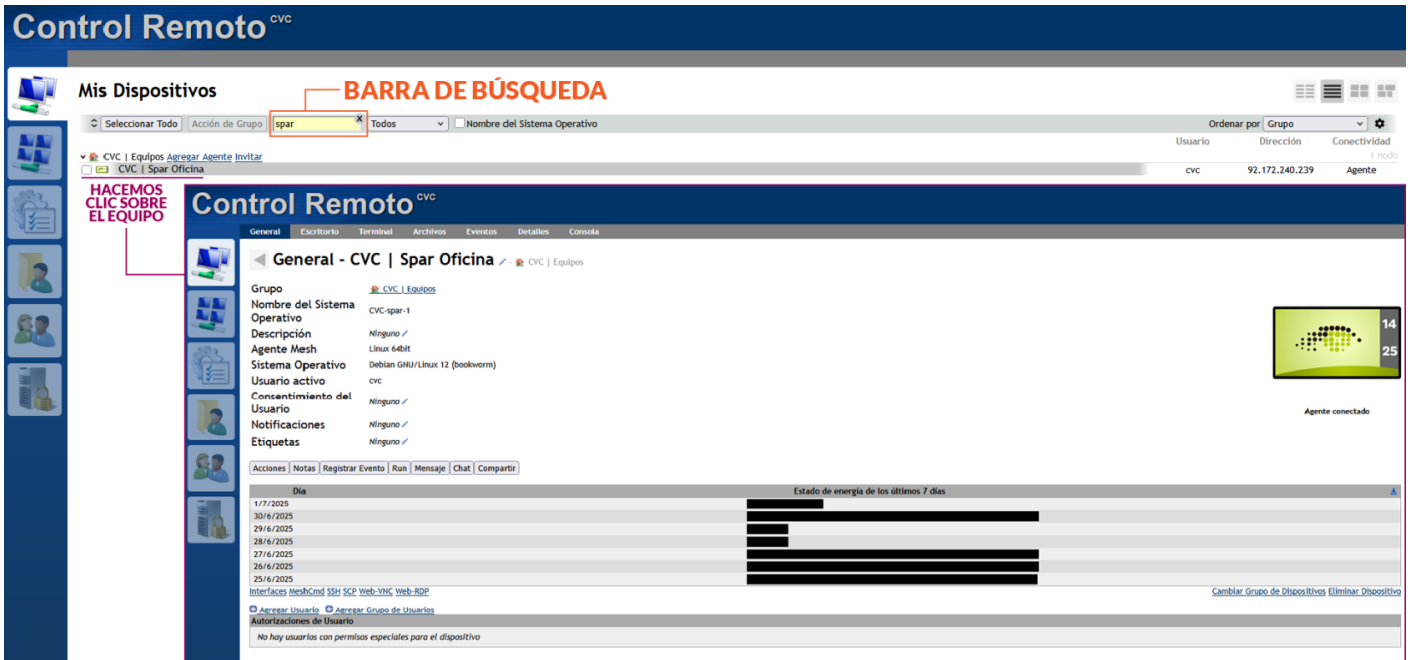
<https://www.comunicacionvisualcanarias.com:444/>



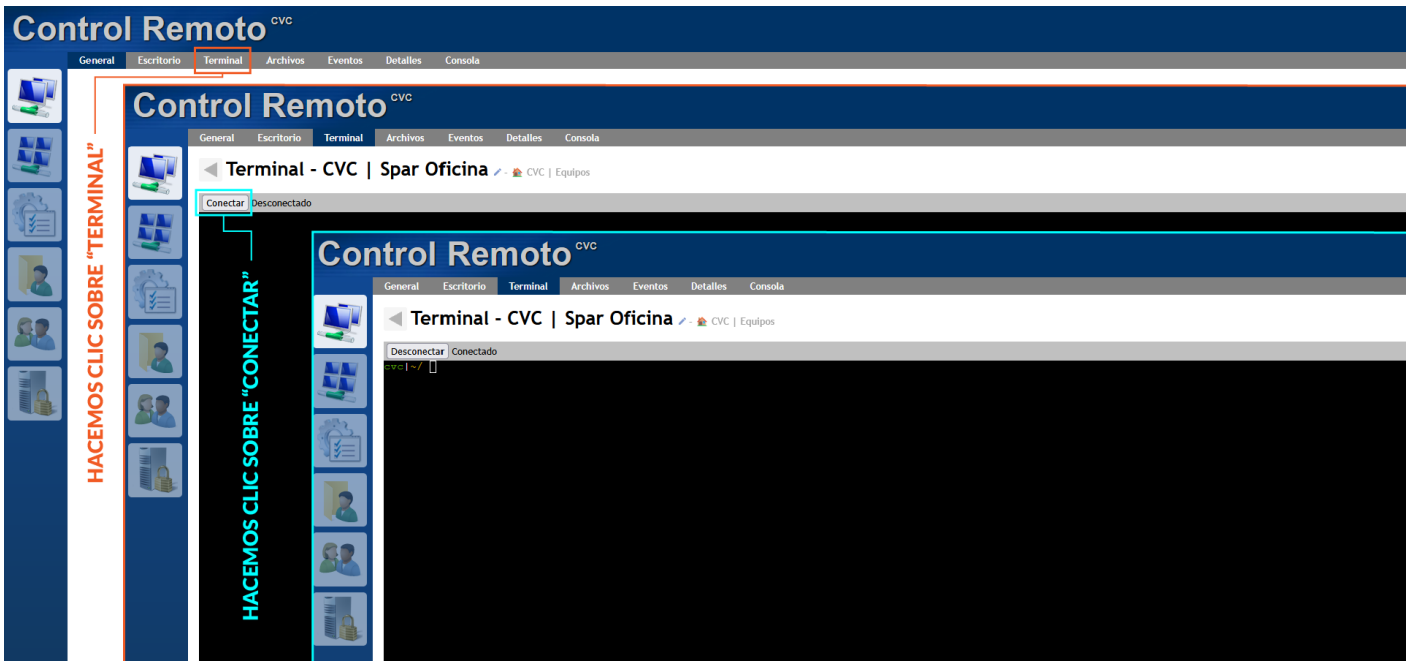
- **Usuario:** tecnicocvc
 - **Contraseña:** tecnicocvc
-

ACCEDER AL EQUIPO Y SU TERMINAL

Buscamos el equipo que queremos comprobar y hacemos clic sobre el.



Para esta operación, debemos acceder al apartado "**Terminal**". En la barra de opciones, seleccionamos "**Terminal**" y luego "**Conectar**". Se mostrará el nombre CVC en verde y nos permitirá escribir.



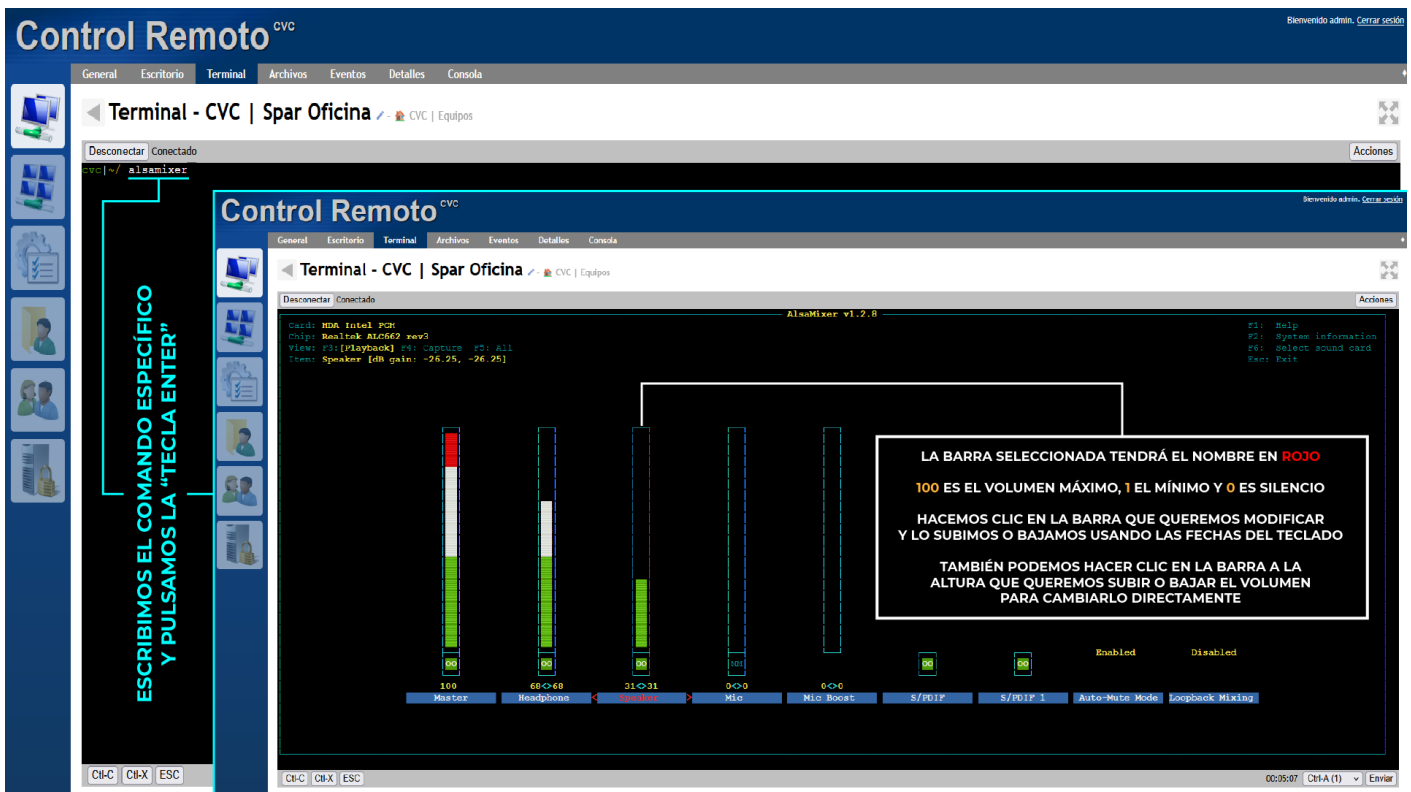
ALSAMIXER

Alsamixer permite controlar el volumen de un equipo internamente. Tiene su propio medidor y se complementa con el medidor de volumen de la aplicación. Simplemente escribiremos en el terminal lo siguiente comando:

```
alsamixer
```

Para poder pegarlo debes hacer "**Clic Derecho**" en el "**Terminal**" y seleccionar "**Pegar**".

Pulsamos la "**Tecla Enter**". Aparecerán varias barras verticales que nos mostrarán del 0 al 100 cual es la capacidad máxima para emitir sonido del equipo. Los más importantes son "**Master**", "**Headphone**" y "**Speaker**".



La barra seleccionada tendrá el nombre en *rojo*.

100 es el volumen máximo, 1 el mínimo y 0 es silencio.

Hacemos clic en la barra que queremos modificar y lo subimos o bajamos usando las flechas "Arriba" y "Abajo" del teclado.

También podemos hacer clic en la barra a la altura que queremos subir o bajar el volumen para cambiarlo directamente.

Lo ideal es mantenerlos todos en 100, salvo que la tienda necesite bajarlo a algún nivel específico.

Con la "**Tecla ESC**" regresaremos al "**Terminal**".

Puedes abandonar la ventana sin problemas, pero se recomienda primero pulsar "**Desconectar**" para evitar el aviso del buscador.

Revision #9

Created 30 June 2025 10:48:55 by Desarrollo

Updated 25 July 2025 10:03:34 by Desarrollo