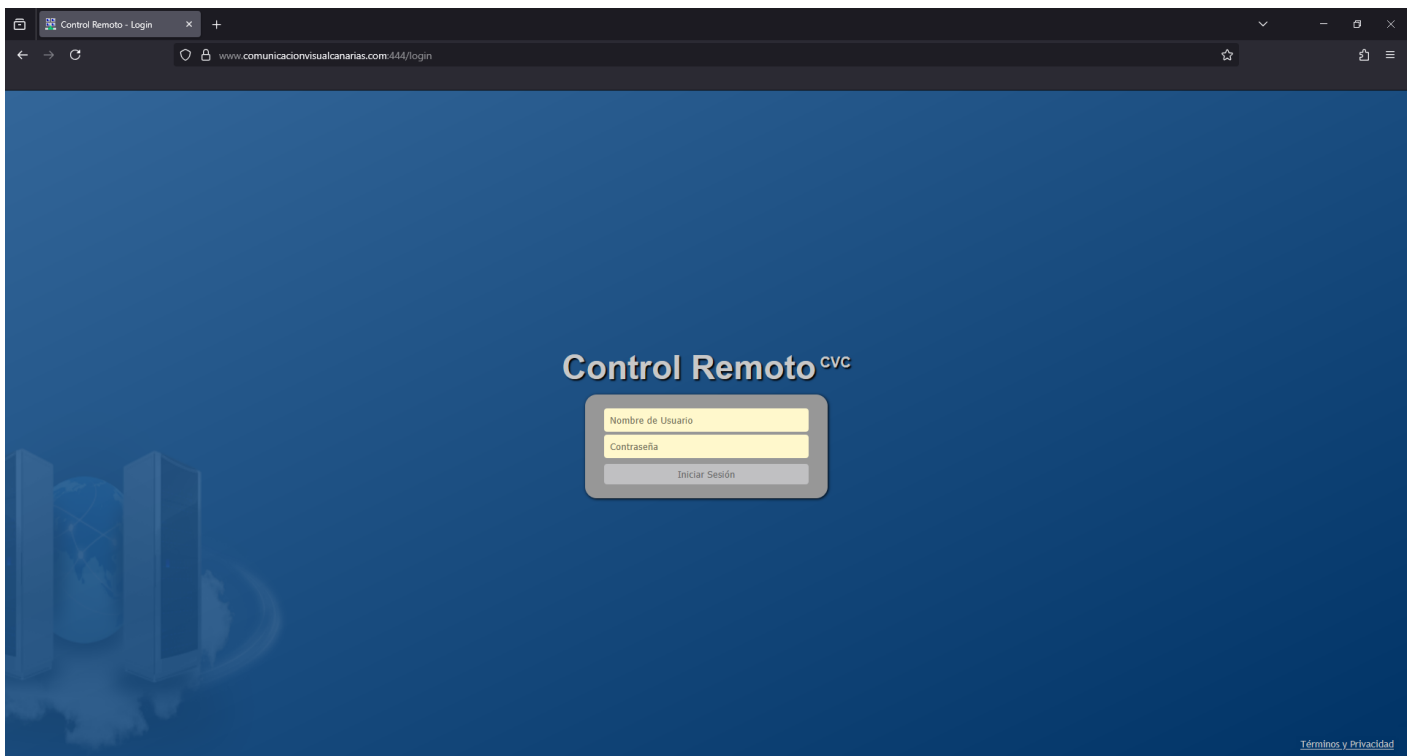


02 HM | Revisar Cable de Audio

Para verificar si el cable de audio está conectado al equipo, debemos realizar los siguientes pasos:

MESH CENTRAL | CVC CONTROL REMOTO

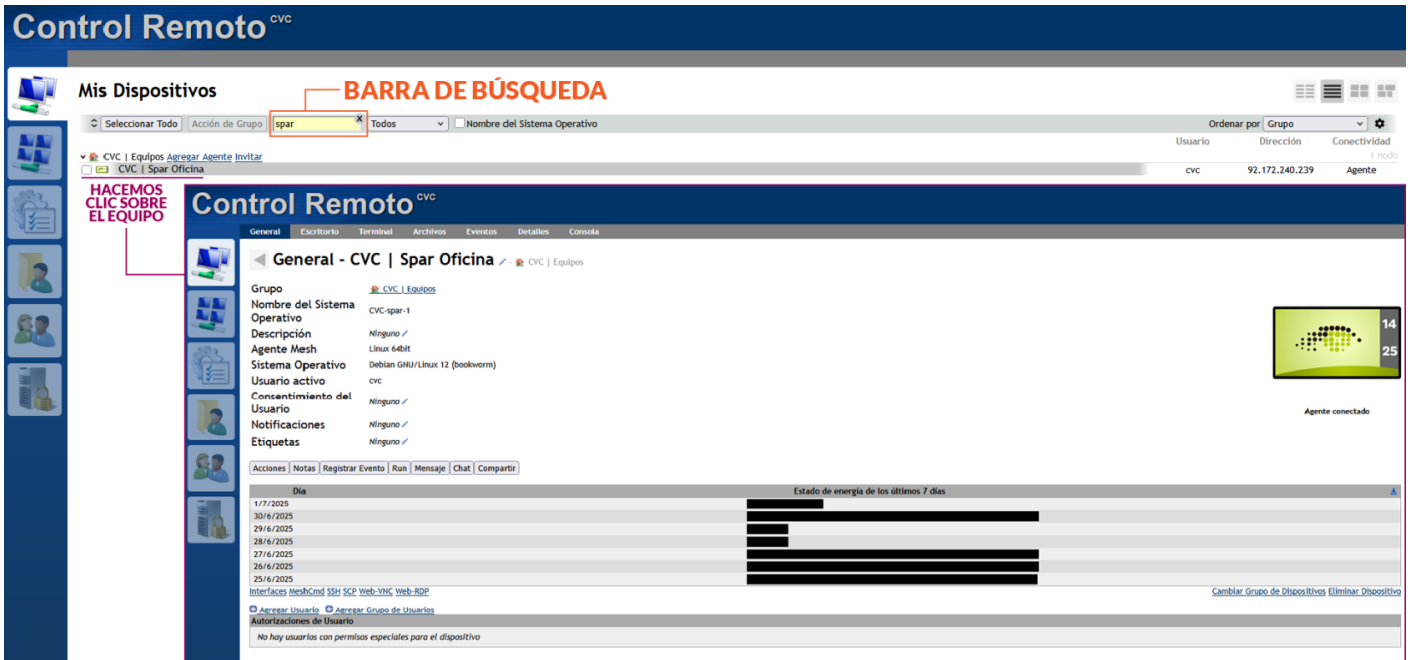
<https://www.comunicacionvisualcanarias.com:444/>



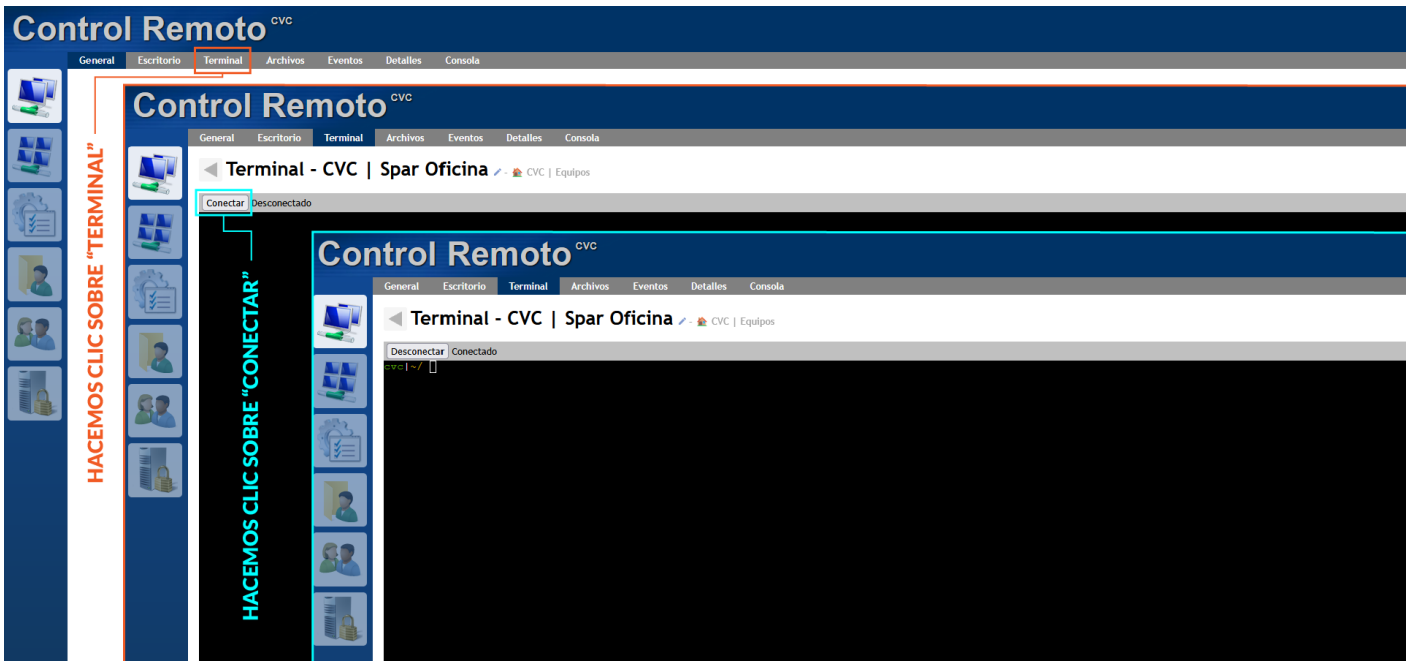
- **Usuario:** tecnicocvc
 - **Contraseña:** tecnicocvc
-

ACCEDER AL EQUIPO Y SU TERMINAL

Buscamos el equipo que queremos comprobar y hacemos clic sobre el.



Para esta operación, debemos acceder al apartado "**Terminal**". En la barra de opciones, seleccionamos "**Terminal**" y luego "**Conectar**". Se mostrará el nombre CVC en verde y nos permitirá escribir.



CABLE DE AUDIO

Copiamos y pegamos en el terminal respetando mayúsculas y minúsculas el siguiente comando:

```
amixer contents | grep -B1 'Jack' | grep 'numid' | grep -v 'HDMI' | grep -v
"Speaker Phantom Jack" | while read -r l; do n=$(echo "$l" | grep -o 'numid=[0-
9]*' | cut -d= -f2); nm=$(echo "$l" | sed -n "s/.*name='\([^']*'\).*\1/p");
st=$(amixer cget numid=$n | grep ': values=' | sed 's/.*values=\(.*\)/\1/'); echo
"$nm: $st"; done
```

Para poder pegarlo debes hacer "**Clic Derecho**" en el "**Terminal**" y seleccionar "**Pegar**".

Pulsamos la "**Tecla Enter**". Aparecerán varios nombres en "**Off**" y "**On**". Dependerá de la placa del equipo.

Nos interesan los siguientes:

- [Aopen Planos] *Speaker Jack*
- [Aopen Cubos y Aopen Naranja] *Front Headphone Jack*
- [Torres] *Line Out Jack*

En la mayoría de equipos (generalmente torres) pueden aparecer varios de los nombres. En esos casos, el que hay que verificar es "**Line Out Jack**". En el caso ejemplificado, vemos que si tiene un cable conectado en el puerto de audio al tener el estado "**On**".

Control Remoto CVC

Terminal - Pintor Felo Monzon

```
amixer contents | grep -B1 'Jack' | grep 'numid' | grep -v 'HDMI' | grep -v "Speaker Phantom Jack" | while read -r l; do n=$(echo "$l" | grep -o 'numid=[0-9]*' | cut -d= -f2); nm=$(echo "$l" | sed -n "s/.*name='\([^']*'\).*\1/p"); st=$(amixer cget numid=$n | grep ': values=' | sed 's/.*values=\(.*\)/\1/'); echo "$nm: $st"; done
```

Front Headphone Jack: off
Front Mic Jack: off
Line Jack: off
Line Out Jack: on
Rear Mic Jack: off

Aparecerán varios nombres en "Off" y "On". Dependerá de la placa del equipo. Nos interesan los siguientes:

- [Aopen Planos] *Speaker Jack*
- [Aopen Cubos y Aopen Naranja] *Front Headphone Jack*
- [Torres] *Line Out Jack*

En la mayoría de equipos (generalmente torres) pueden aparecer varios de los nombres. En esos casos, el que hay que verificar es "Line Out Jack". En el caso ejemplificado, vemos que si tiene un cable conectado en el puerto de audio al tener el estado "On".

Puedes abandonar la ventana sin problemas, pero se recomienda primero pulsar "**Desconectar**" para evitar el aviso del buscador.

Revision #10

Created 1 July 2025 11:00:26 by Desarrollo

Updated 5 March 2026 10:12:40 by Desarrollo