

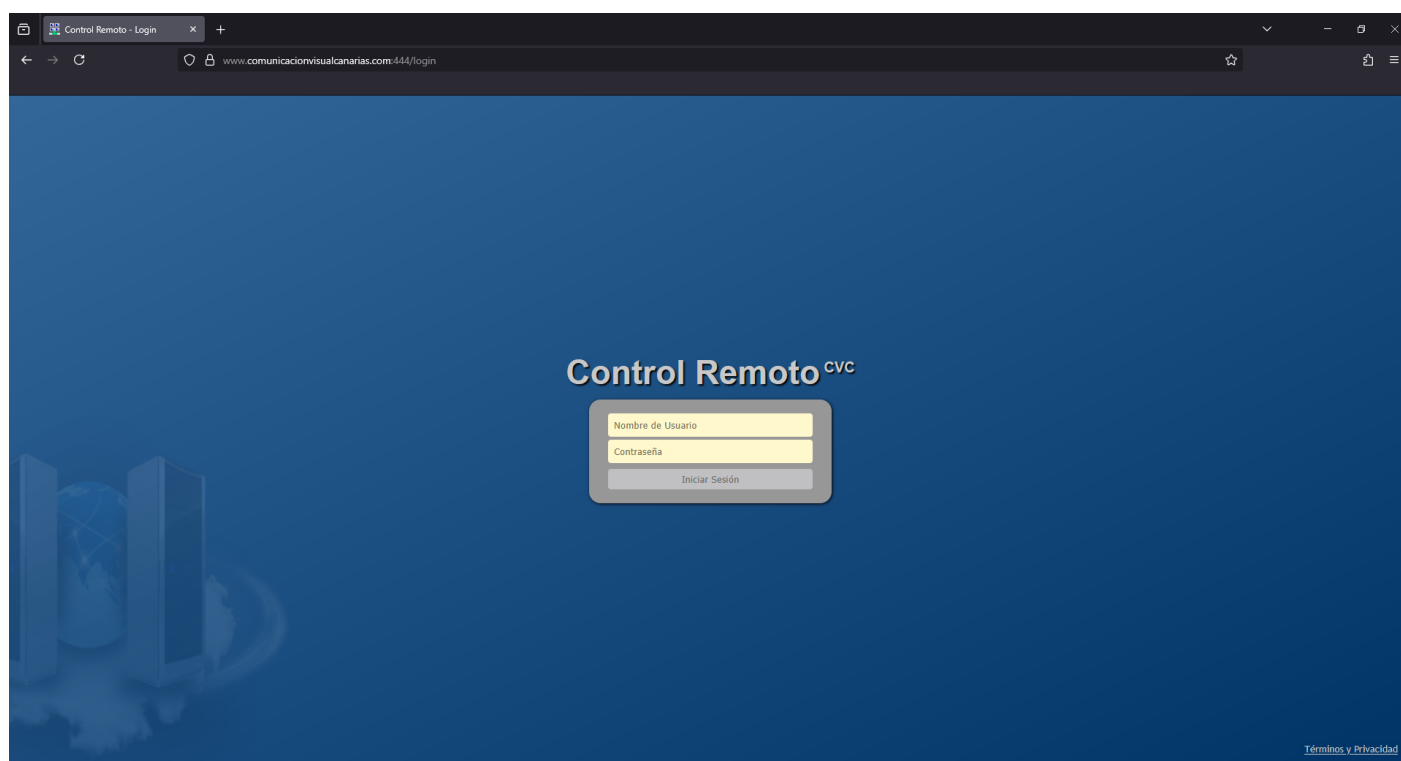
# 01 HM | ¿La música se está emitiendo?

Para verificar si el equipo está emitiendo música (aunque no esté sonando), debemos realizar los siguientes pasos:

---

## MESH CENTRAL | CVC CONTROL REMOTO

<https://www.comunicacionvisualcanarias.com:444/>



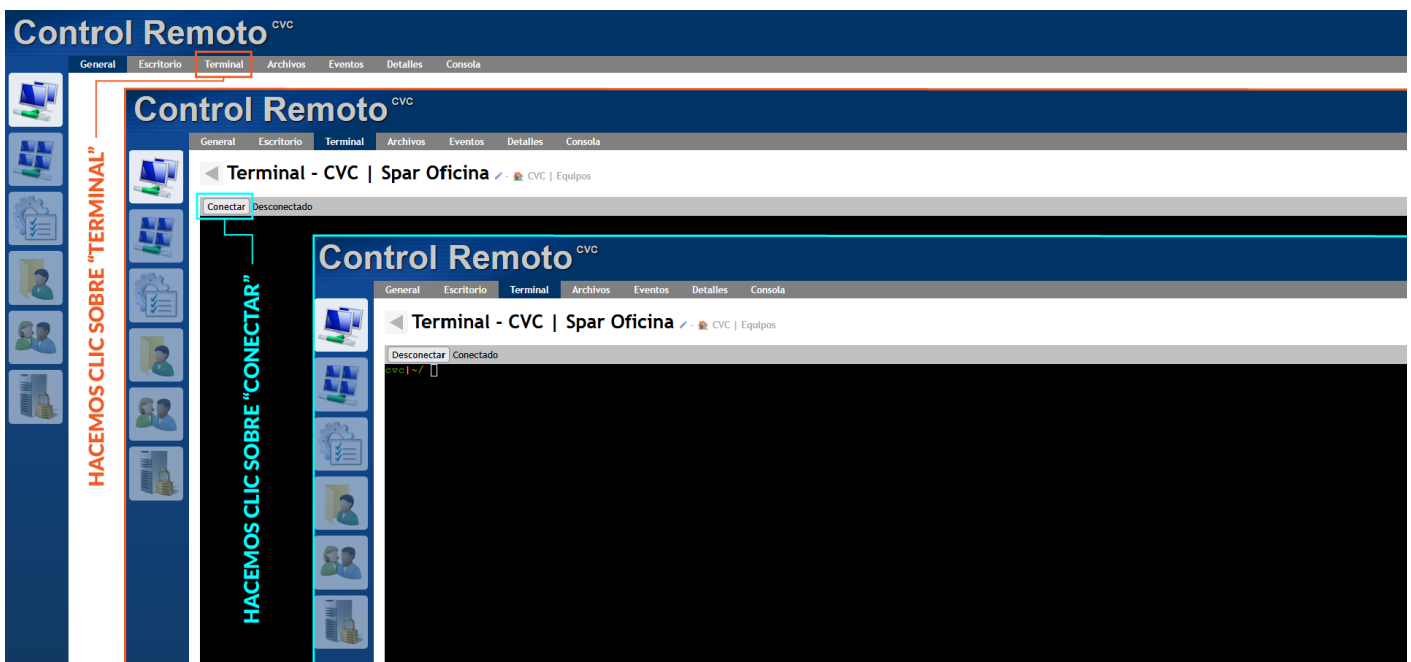
- **Usuario:** tecnicocvc
  - **Contraseña:** tecnicocvc
- 

## ACCEDER AL EQUIPO Y SU TERMINAL

Buscamos el equipo que queremos comprobar y hacemos clic sobre el.



Para esta operación, debemos acceder al apartado "**Terminal**". En la barra de opciones, seleccionamos "**Terminal**" y luego "**Conectar**". Se mostrará el nombre CVC en verde y nos permitirá escribir.



## ¿LA MÚSICA SE ESTÁ EMITIENDO?

Escribimos en el terminal respetando mayúsculas y minúsculas el siguiente comando:

*audiometro*

En caso de querer copiar el comando y pegarlo en el "**Terminal**", para poder pegarlo debes hacer "**Clic Derecho**" en el "**Terminal**" y seleccionar "**Pegar**".

Pulsamos la "**Tecla Enter**". Se mostrará un porcentaje. Si el equipo está reproduciendo musica (da igual la salida de audio) se moverá una especie de barra y los porcentajes cambiarian dependiendo de la onda de la melodía. Si se mantiene en 0%, no está reproduciendo música. Es importante que al realizar la comprobación, los contenidos se estén emitiendo.



Pulsando "**Ctrl+c**", salimos del "**audiometro**".

Puedes abandonar la ventana sin problemas, pero se recomienda primero pulsar "**Desconectar**" para evitar el aviso del buscador.

Revision #15

Created 30 June 2025 10:50:48 by Desarrollo

Updated 19 August 2025 10:46:47 by Desarrollo