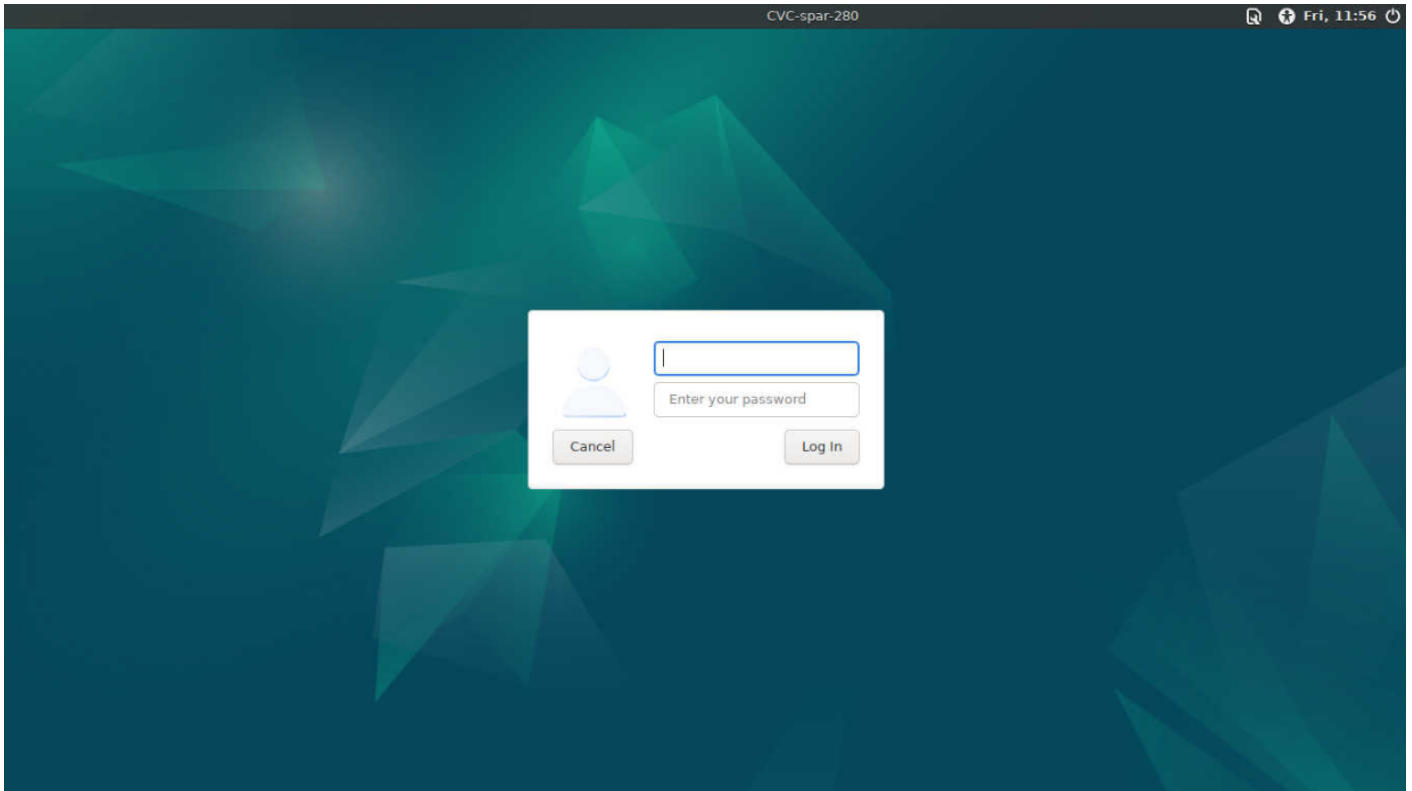


02 EQP. | Linux LightDM

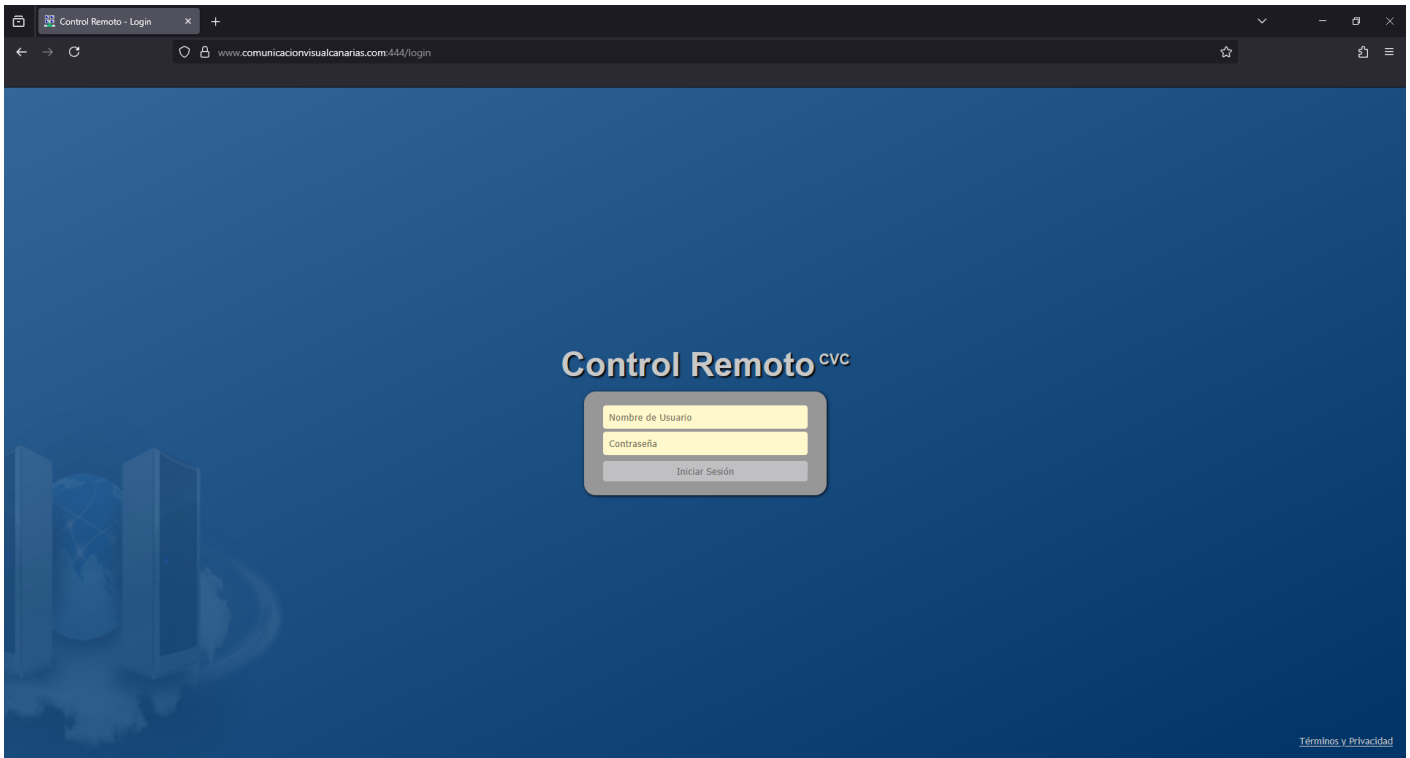
Existe un caso poco probable en el que un equipo se quede esperando usuario y contraseña para poder iniciarse. Cuando esto ocurre, se muestra la siguiente pantalla:



Cuando ocurre, hay que reinstalar unos paquetes llamados "**coreutils**" para que regrese a la normalidad. Para ello utilizaremos "**Mesh Central**" y accederemos al "**Terminal**" del equipo afectado.

MESH CENTRAL | CVC CONTROL REMOTO

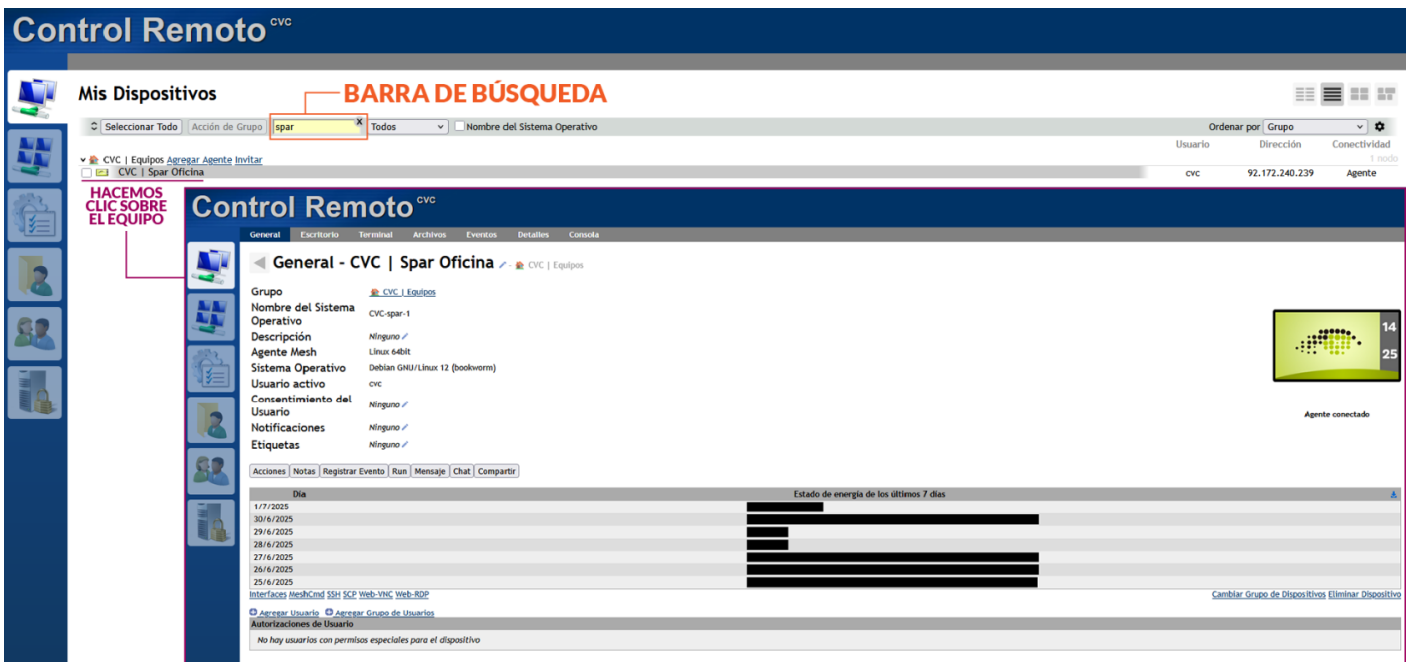
<https://www.comunicacionvisualcanarias.com:444/>



- **Usuario:** tecnicocvc
- **Contraseña:** tecnicocvc

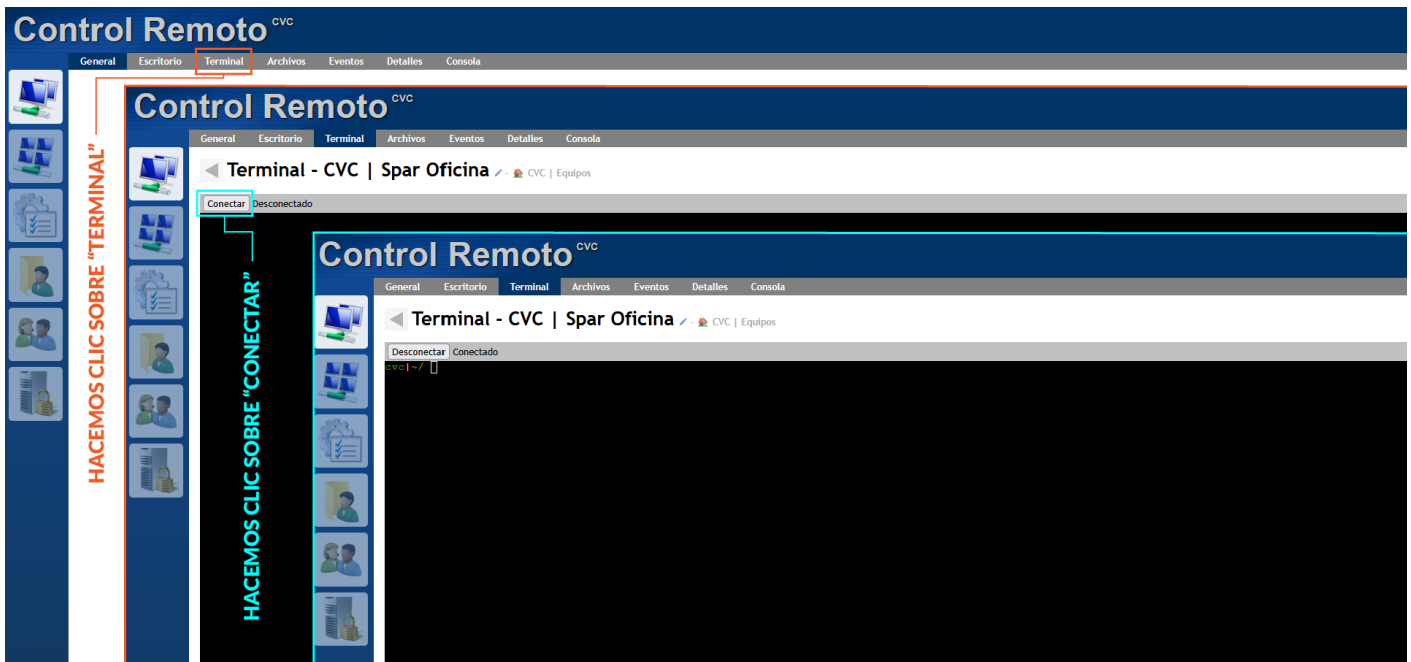
ACCEDER AL EQUIPO Y SU TERMINAL

Buscamos el equipo que queramos comprobar y hacemos clic sobre el.



Para esta operación, debemos acceder al apartado "**Terminal**". En la barra de opciones, seleccionamos "**Terminal**" y luego "**Conectar**". Se mostrará el nombre CVC en verde y nos

permitirá escribir.



COREUTILS

```
whoami  
su - cvc
```

Password: cvc

Verificar corrupción

```
file /usr/bin/l
```

Si aparece: ***/usr/bin/l: data*** el sistema tiene "***coreutils***" corrupto.

Reparar paquetes base

```
sudo apt update
```

```
sudo apt install --reinstall coreutils
```

Verificar reparación

```
file /usr/bin/ls
```

Resultado correcto: ***ELF 64-bit LSB executable***

Reiniciar

```
sudo reboot
```

Revision #7

Created 15 May 2026 12:19:12 by Desarrollo

Updated 15 May 2026 12:38:39 by Desarrollo