

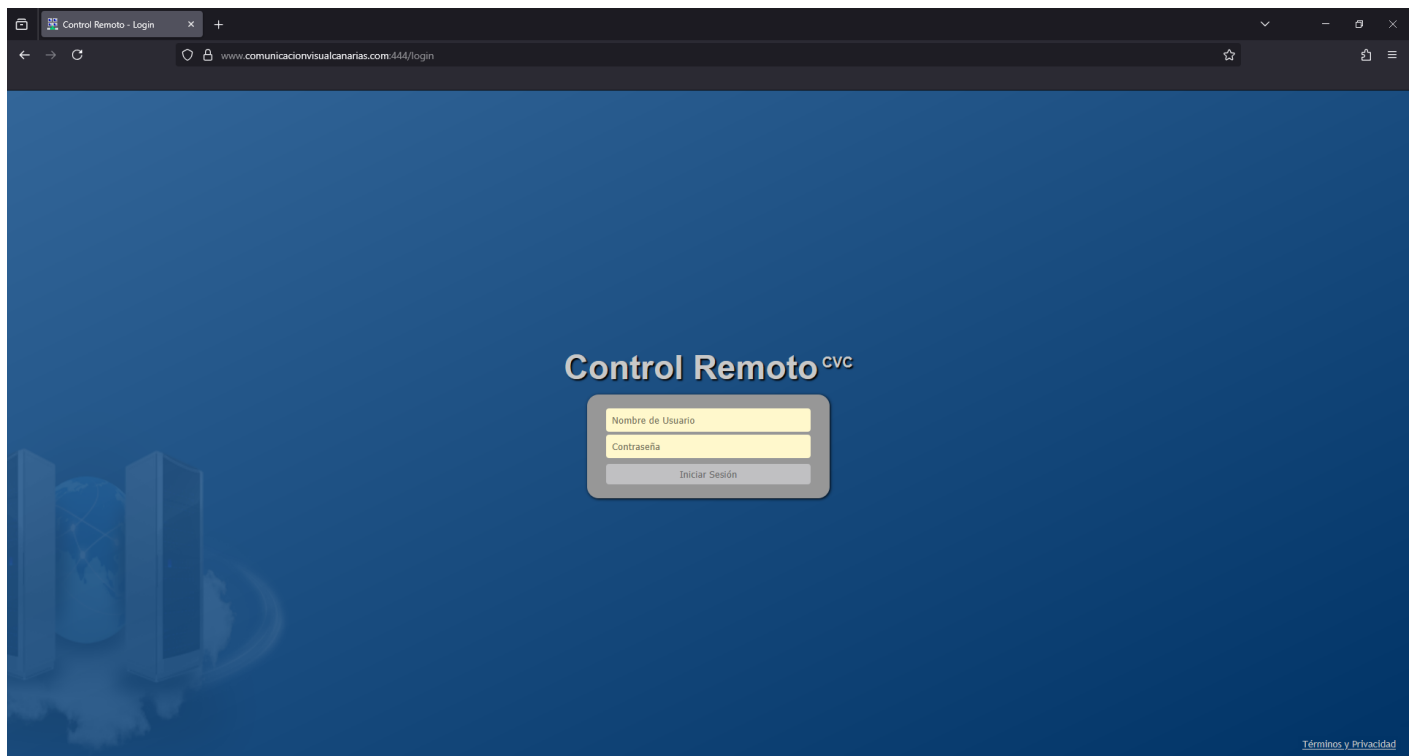
01 EQP. | Pantalla Travada + Sin Hilo Musical

Pueden darse casos en que la pantalla se quede trabada o en negro y el hilo musical deje de sonar. En estos casos, puede ser que el equipo esté sobrecargado debido a un pico de luz, sobrecalentamiento o por su uso reiterado.

Para estos casos, primero revisaremos su estado de conexión utilizando "**Mesh Central**".

MESH CENTRAL | CVC CONTROL REMOTO

<https://www.comunicacionvisualcanarias.com:444/>



- **Usuario:** tecnicocvc
 - **Contraseña:** tecnicocvc
-

ACCEDER AL EQUIPO

Buscamos el equipo que queramos comprobar y hacemos clic sobre el.

Control Remoto ^{CVC}

Mis Dispositivos

BARRA DE BÚSQUEDA

Seleccionar Todo Acción de Grupo spar Todos Nombre del Sistema Operativo Ordenar por Grupo

Usuario Dirección Conectividad

1 usuario
cvc 92.172.240.239 Agente

Control Remoto ^{CVC}

General Escritorio Terminal Archivos Eventos Detalles Consola

General - CVC | Spar Oficina

Grupo CVC | Equipos

Nombre del Sistema Operativo CVC-spar-1

Descripción Ninguna

Agente Mesh Linux 64Bit

Sistema Operativo Debian GNU/Linux 12 (bookworm)

Usuario activo cvc

Consentimiento del Usuario Ninguna

Notificaciones Ninguna

Etiquetas Ninguna

Acciones Notas Registrar Evento Run Mensaje Chat Compartir

Estado de energía de los últimos 7 días

Día	Estado de energía
1/7/2025	[Barra de energía]
30/6/2025	[Barra de energía]
29/6/2025	[Barra de energía]
28/6/2025	[Barra de energía]
27/6/2025	[Barra de energía]
26/6/2025	[Barra de energía]
25/6/2025	[Barra de energía]

Interfaces MeshCmnd SSH SCP Web-VNC Web-ROF

Agregar Usuario Agregar Grupo de Usuarios

Autorizaciones de Usuario

No hay usuarios con permisos especiales para el dispositivo

CONEXIÓN DEL EQUIPO

Para esta operación, debemos acceder al apartado "**Detalles**". En la barra de opciones, seleccionamos "**Detalles**".

Control Remoto ^{CVC}

Bienvenido admin. Cerrar sesión

General Escritorio Terminal Archivos Eventos Detalles Consola

Control Remoto ^{CVC}

Bienvenido admin. Cerrar sesión

General Escritorio Terminal Archivos Eventos Detalles Consola

Detalles - CVC | Spar Oficina

Sistema Operativo

Nombre CVC-spar-1

Versión Debian GNU/Linux 12 (bookworm)

Agente Mesh

Agente Mesh Linux 64bit

Última conexión del agente Conectado ahora

Última dirección IP del agente 92.172.240.239

Fecha de compilación 21/11/2022, 14:58:51

Redes

enp1s0 DIRECCIÓN IP / ROUTER

Capa MAC MAC: 00:01:80:84:10:6E

Capa IPv4 IP: 192.168.1.240, Máscara: 255.255.255.0, Puerta de enlace: 192.168.1.1

BIOS

Fabricante American Megatrends Inc.

Versión 5.6.5

Modo UEFI

Placa Madre

Fabricante AOPEN Inc.

Nombre i87Mx-5 R1.00

Número de Serie 54200197JEA1

Versión 54ED0100020

Identificador 15202810-2739-454e-4131-0001804106e

CPU Intel® Celeron® CPU N2840 @ 2.16GHz

GPU Intel Corporation Atom Processor Z3600/Z3700x Series Graphics & Display (rev 0e)

Memoria

A1_DIMM0

Capacidad / Velocidad 2 GB, 1600 MT/s

Numero de Parte Apacer , 7B.A3GDA.4010C

A1_DIMM1

Capacidad / Velocidad 2 GB, 1600 MT/s

En el apartado "**Redes**" se muestra la última "**Dirección IP y Router**" tomada por el equipo. Si se cambia la "**Dirección IP**" y nunca toma red, se mostrará la última "**Dirección IP**" con la que **SI TENÍA RED**.

COMPROBAR TIPO DE EQUIPO

En la sección "Placa Madre" del apartado "Detalles" podemos ver el nombre del fabricante.

Si es "Aopen" será un equipo pequeño negro cuadrado similar a un router.

En caso de no ponerlo, será una torre de ordenador generalmente negra.

Todos los equipos de CVC llevan una pegatina blanca cuadrada con el nombre de la empresa y de la tienda. Esto es útil mencionarlo a la hora de localizar un equipo en tienda.

PROTOCOLO DE REINICIO COMPLETO

Una vez localizado el equipo, necesitaremos desenchufarlo de la corriente, lo vamos a dejar desenchufado.

Con el equipo desenchufado, mantenemos unos 5 segundos aproximadamente el botón de encendido para descargar posible electricidad extra almacenada.

Volvemos a enchufar el equipo, si no está estropeado, debería encenderse solo.

Puede tardar entre 1 a 5 minutos aparecer operativo en "**Mesh Central**" en caso de que todo esté en orden.

Revision #7

Created 28 July 2025 08:30:14 by Desarrollo

Updated 25 August 2025 08:03:53 by Desarrollo