

Incidencias: Equipo

- 01 EQP. | Pantalla Trabada + Sin Hilo Musical
- 02 EQP. | Linux LightDM

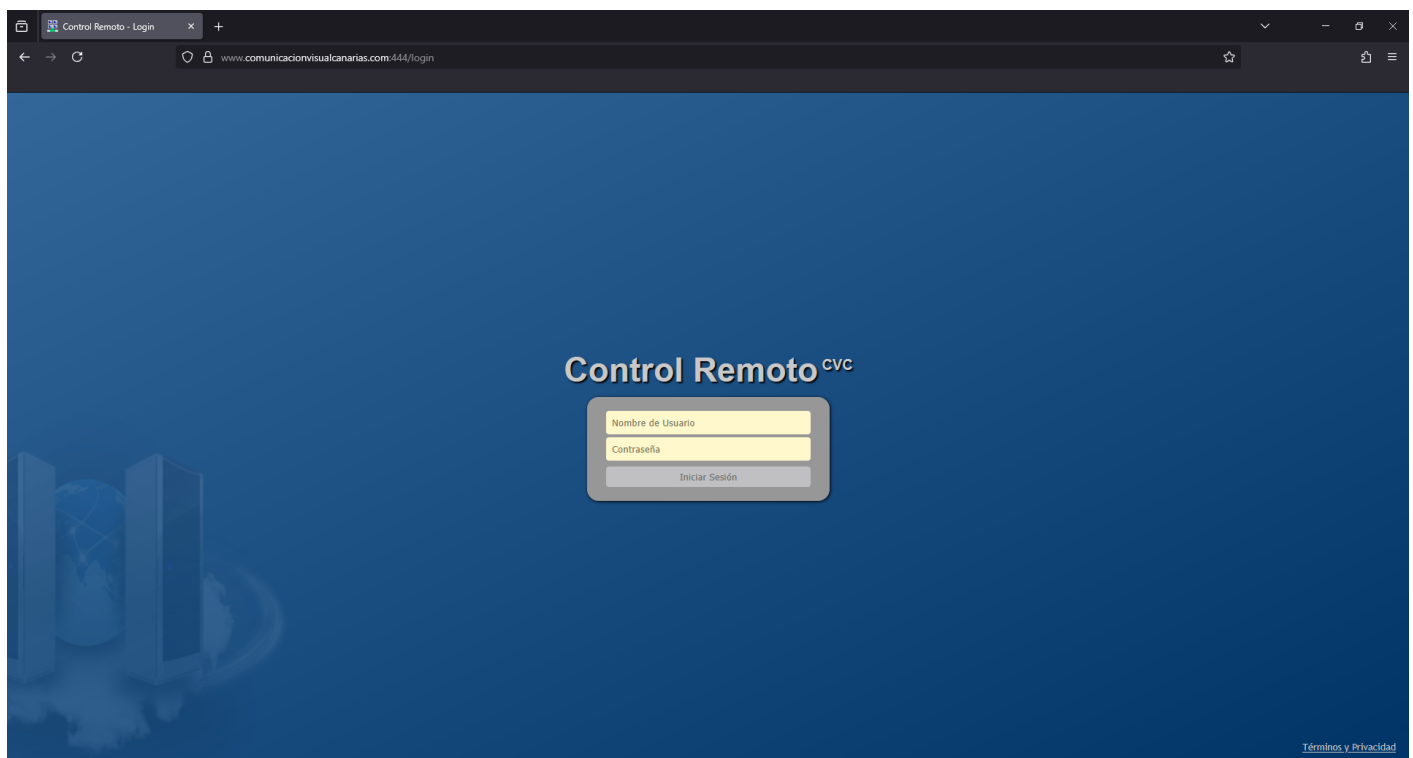
01 EQP. | Pantalla Trabada + Sin Hilo Musical

Pueden darse casos en que la pantalla se quede trabada o en negro y el hilo musical deje de sonar. En estos casos, puede ser que el equipo esté sobrecargado debido a un pico de luz, sobrecalentamiento o por su uso reiterado.

Para estos casos, primero revisaremos su estado de conexión utilizando "**Mesh Central**".

MESH CENTRAL | CVC CONTROL REMOTO

<https://www.comunicacionvisualcanarias.com:444/>



- **Usuario:** tecnicovcv
 - **Contraseña:** tecnicovcv
-

ACCEDER AL EQUIPO

Buscamos el equipo que queramos comprobar y hacemos clic sobre el.

Control Remoto CVC

Mis Dispositivos

BARRA DE BÚSQUEDA

Seleccionar Todo Acción de Grupo spar Todos Nombre del Sistema Operativo

Ordenar por Grupo

Usuario Dirección Conectividad

cvc 92.172.240.239 Agente

Control Remoto CVC

General Escritorio Terminal Archivos Eventos Detalles Consola

General - CVC | Spar Oficina

Grupo CVC | Equipos

Nombre del Sistema Operativo CVC-spar-1

Descripción Ninguna

Agente Mesh Linux 64Bit

Sistema Operativo Debian GNU/Linux 12 (bookworm)

Usuario activo cvc

Consentimiento del Usuario Ninguna

Notificaciones Ninguna

Etiquetas Ninguna

Acciones Notas Registrar Evento Run Mensaje Chat Compartir

Estado de energía de los últimos 7 días

Día	Estado de energía
1/7/2025	
30/6/2025	
29/6/2025	
28/6/2025	
27/6/2025	
26/6/2025	
25/6/2025	

Interfaces MeshCmnd SSH SCP Web-VNC Web-ROF

Agregar Usuario Agregar Grupo de Usuarios

Autorizaciones de Usuario

No hay usuarios con permisos especiales para el dispositivo

CONEXIÓN DEL EQUIPO

Para esta operación, debemos acceder al apartado "**Detalles**". En la barra de opciones, seleccionamos "**Detalles**".

Control Remoto CVC

Bienvenido admin. Cerrar sesión

General Escritorio Terminal Archivos Eventos Detalles Consola

Control Remoto CVC

Detalles - CVC | Spar Oficina

Sistema Operativo

Nombre	CVC-spar-1
Versión	Debian GNU/Linux 12 (bookworm)

Agente Mesh

Agente Mesh	Linux 64bit
Última conexión del agente	Conectado ahora
Última dirección IP del agente	92.172.240.239
Fecha de compilación	21/11/2022, 14:58:51

Redes

enp1s0	MAC: 00:01:80:84:10:6E
Capa MAC	IP: 192.168.1.240, Máscara: 255.255.255.0, Puerta de enlace: 192.168.1.1
Capa IPv4	

BIOS

Fabricante	American Megatrends Inc.
Versión	5.6.5
Modo	UEFI

Placa Madre

Fabricante	AOPEN Inc.
Nombre	iBTMx-5 R1.00
Número de Serie	54200197JEA1
Versión	54DED100020
Identificador	15202810-2739-454e-4131-0001804106e
CPU	Intel® Celeron® CPU N2840 @ 2.16GHz
GPU	Intel Corporation Atom Processor Z3600/Z3700x Series Graphics & Display (rev 0e)

Memoria

A1_DIMM0	Capacidad / Velocidad	2 GB, 1600 MT/s
	Numero de Parte	Apacer , 7B.A3GDA.4010C
A1_DIMM1	Capacidad / Velocidad	2 GB, 1600 MT/s

En el apartado "**Redes**" se muestra la última "**Dirección IP y Router**" tomada por el equipo. Si se cambia la "**Dirección IP**" y nunca toma red, se mostrará la última "**Dirección IP**" con la que **SI TENÍA RED**.

COMPROBAR TIPO DE EQUIPO

En la sección "Placa Madre" del apartado "Detalles" podemos ver el nombre del fabricante.

Si es "Aopen" será un equipo pequeño negro cuadrado similar a un router.

En caso de no ponerlo, será una torre de ordenador generalmente negra.

Todos los equipos de CVC llevan una pegatina blanca cuadrada con el nombre de la empresa y de la tienda. Esto es útil mencionarlo a la hora de localizar un equipo en tienda.

PROTOCOLO DE REINICIO COMPLETO

Una vez localizado el equipo, necesitaremos desenchufarlo de la corriente, lo vamos a dejar desenchufado.

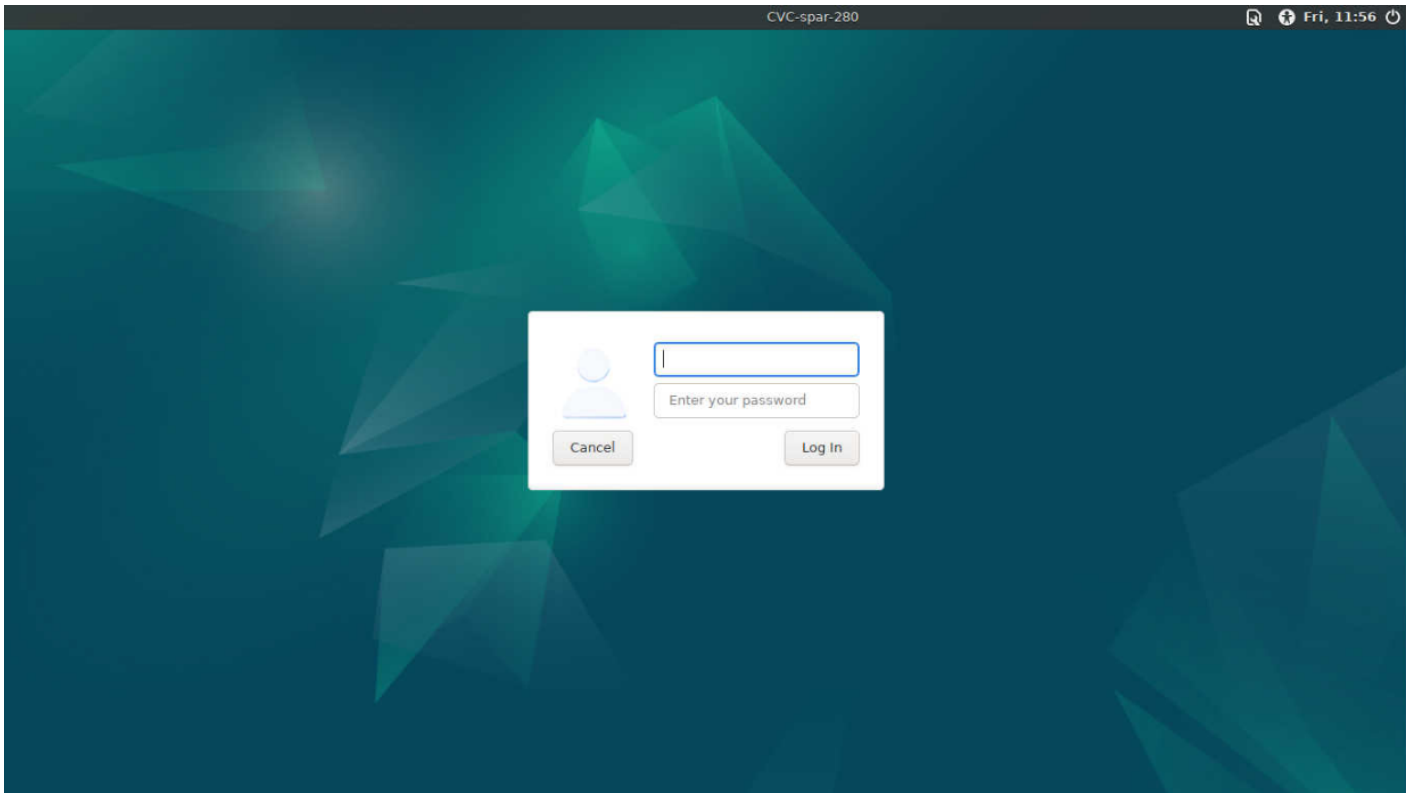
Con el equipo desenchufado, mantenemos unos 5 segundos aproximadamente el botón de encendido para descargar posible electricidad extra almacenada.

Volvemos a enchufar el equipo, si no está estropeado, debería encenderse solo.

Puede tardar entre 1 a 5 minutos aparecer operativo en "**Mesh Central**" en caso de que todo esté en orden.

02 EQP. | Linux LightDM

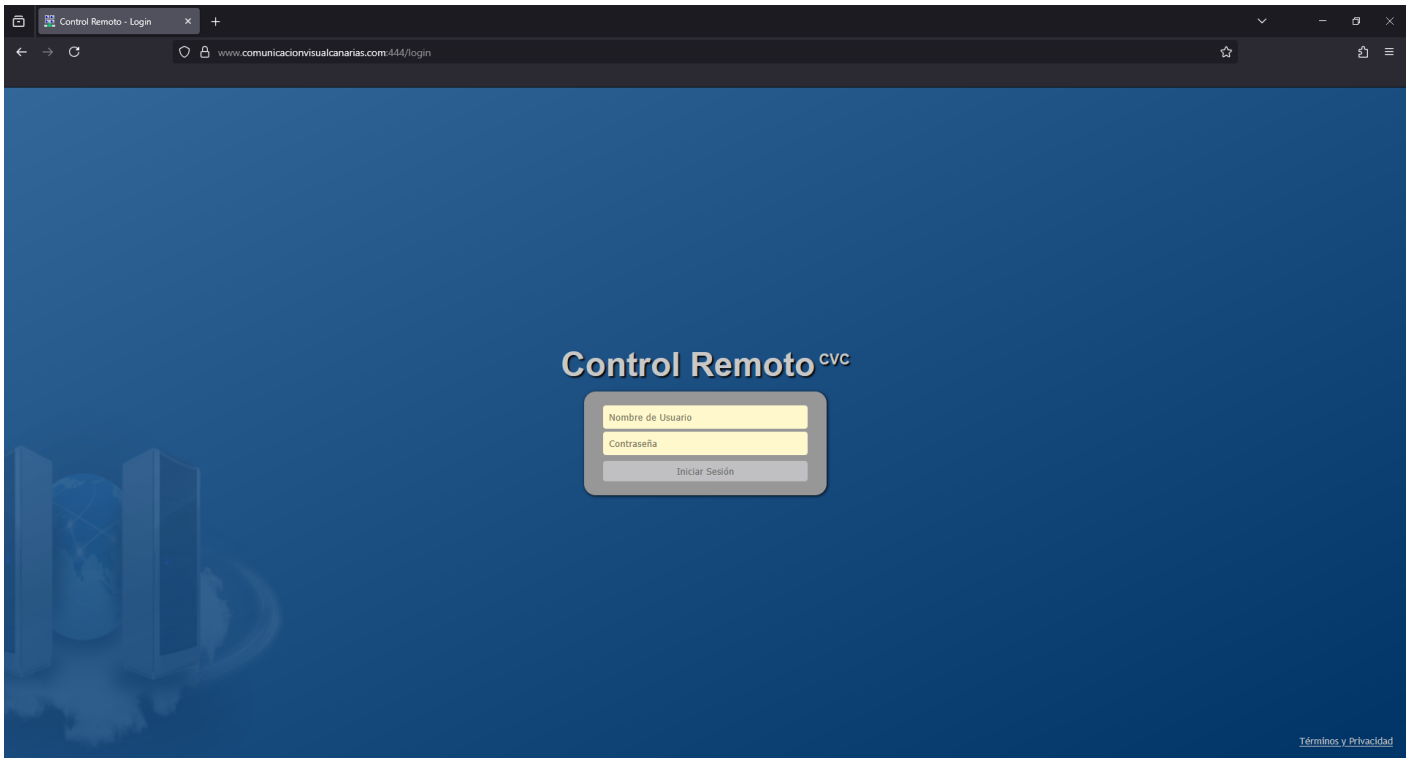
Existe un caso poco probable en el que un equipo se quede esperando usuario y contraseña para poder iniciarse. Cuando esto ocurre, se muestra la siguiente pantalla:



Cuando ocurre, hay que reinstalar unos paquetes llamados "**coreutils**" para que regrese a la normalidad. Para ello utilizaremos "**Mesh Central**" y accederemos al "**Terminal**" del equipo afectado.

MESH CENTRAL | CVC CONTROL REMOTO

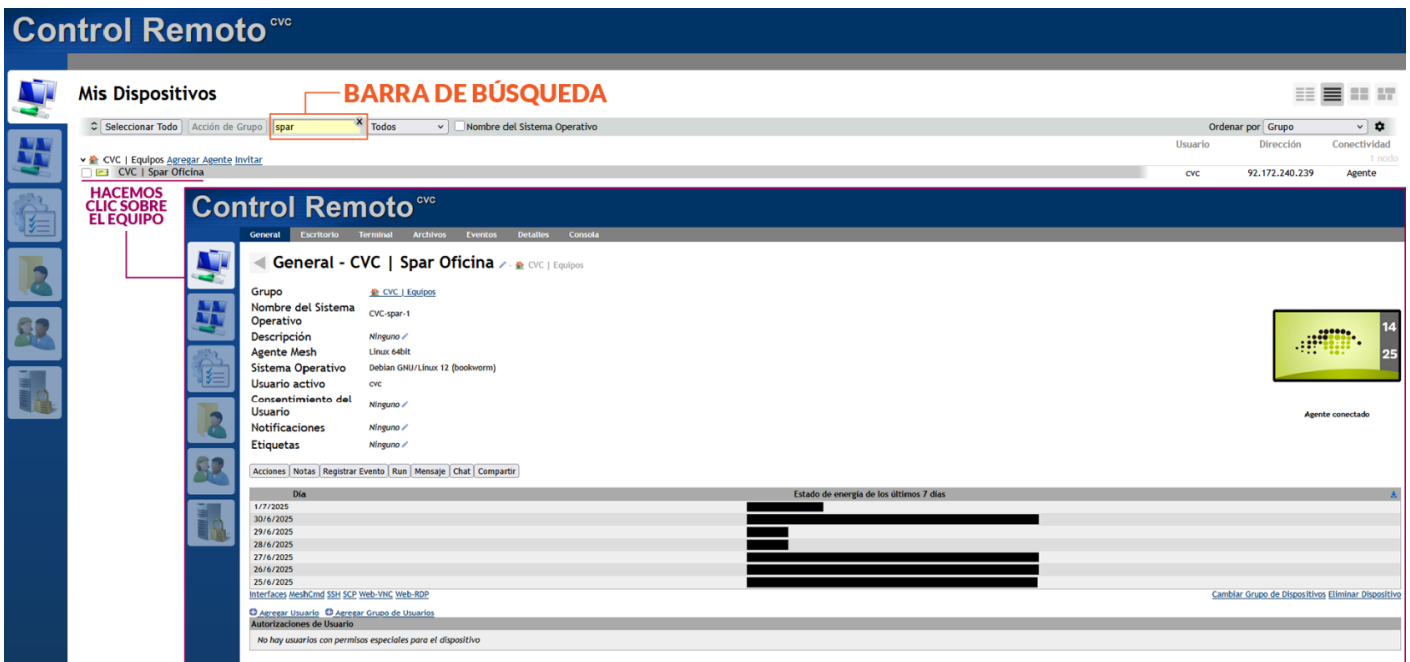
<https://www.comunicacionvisualcanarias.com:444/>



- **Usuario:** tecnicocvc
- **Contraseña:** tecnicocvc

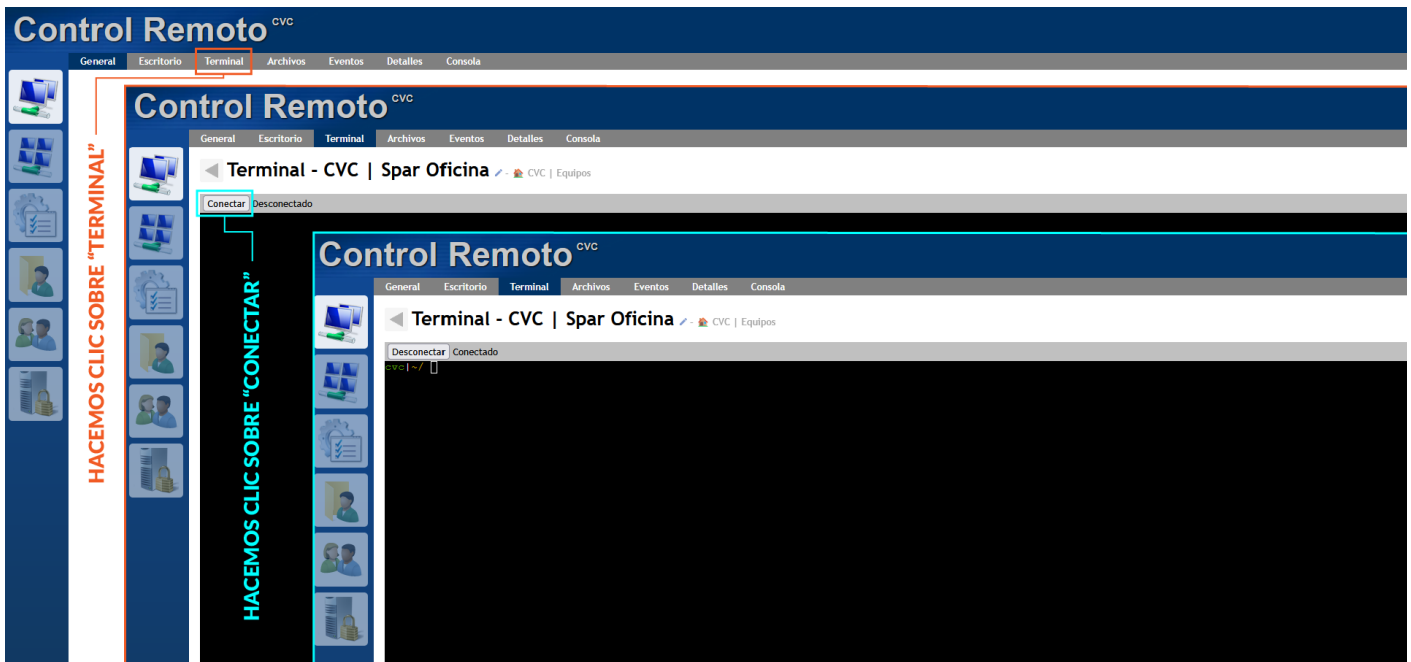
ACCEDER AL EQUIPO Y SU TERMINAL

Buscamos el equipo que queramos comprobar y hacemos clic sobre el.



Para esta operación, debemos acceder al apartado "**Terminal**". En la barra de opciones, seleccionamos "**Terminal**" y luego "**Conectar**". Se mostrará el nombre CVC en verde y nos

permitirá escribir.



COREUTILS

```
whoami  
su - cvc
```

Password: cvc

Verificar corrupción

```
file /usr/bin/l
```

Si aparece: ***/usr/bin/l: data*** el sistema tiene "***coreutils***" corrupto.

Reparar paquetes base

```
sudo apt update
```

```
sudo apt install --reinstall coreutils
```

Verificar reparación

```
file /usr/bin/ls
```

Resultado correcto: ***ELF 64-bit LSB executable***

Reiniciar

```
sudo reboot
```